




Financial Institutions Division
IMF Statistics Department

Enquête du FMI sur l'accès au marché financier et indice d'inclusion financière

Département des Statistiques du FMI

Les idées exprimées ici sont celles de l'auteur et ne doivent en aucun cas être attribuées au FMI, son Conseil d'administration ou son équipe dirigeante.




Financial Institutions Division
IMF Statistics Department

Contexte

- L'inclusion financière est cruciale pour le développement économique et une croissance plus inclusive. De nouvelles preuves confirment que l'accès au marché financier des entreprises, notamment des PME, est associé à l'innovation, à la création d'emplois et à la croissance. Les preuves montrent également que les pauvres tirent énormément parti de services de base de paiements, d'épargne et d'assurance.
- C'est pourquoi, l'inclusion financière est maintenant prioritaire dans les réformes. Dans le monde, environ les deux tiers des organes de réglementation et de supervision sont maintenant responsables du renforcement de l'inclusion financière et quelque 60 pays ont fixé des cibles et des objectifs officiels pour l'inclusion financière.
- Le FAS est une enquête annuelle gérée depuis 2010 par le Département des statistiques et complètement financée par les donateurs, y compris la Fondation Bill et Melinda Gates, le seul donateur du secteur privé en partenariat à ce jour avec le FMI.

1

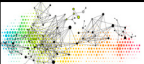


Financial Institutions Division
IMF Statistics Department

Objectifs

- Recueillir, valider, analyser et diffuser sur une base annuelle des données **internationalement comparables** sur l'inclusion financière.
- La base de données FAS inclut des données annuelles (2004-2013) pour la quasi-totalité des pays membres du FMI. La base de données FAS inclut des données annuelles (2004-2013) pour la quasi-totalité des pays membres du FMI.
- Permettre une comparaison entre pays en assurant des données d'enquête de haute qualité et méthodologiquement robustes.
- Élaborer, développer et actualiser les principes de déclaration, les concepts et les méthodologies, de même que les formulaires de déclaration de l'enquête.
- Promouvoir les résultats de l'enquête pour informer les études, les analyses et les décisions basées sur les preuves qui ont trait à l'inclusion financière.

2



Financial Institutions Division
IMF Statistics Department

Méthodologie : couverture

La base FAS couvre les institutions financières suivantes :

- Les banques commerciales, les caisses d'épargne et les coopératives financières, les institutions de micro-crédit qui prennent des dépôts.
- Les autres institutions financières, y compris les institutions de micro-crédit qui ne prennent pas de dépôts et les compagnies d'assurances.

La base FAS couvre les utilisateurs de services financiers suivants :

- Les sociétés non financières résidentes (y compris les PME)
- Les ménages résidents

3

Financial Institutions Division
IMF Statistics Department

Méthodologie : indicateurs

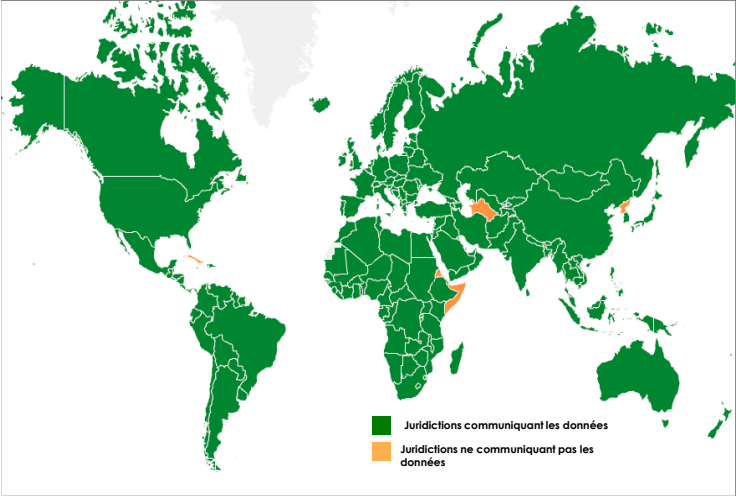
- Le questionnaire de la FAS recueille des données sur 152 séries chronologiques.
- Les principales séries du questionnaire sont converties en 47 indicateurs qui évaluent *deux* dimensions de l'inclusion financière :
 - **L'accès aux services financiers de consommation de base**
Exemples: Succursales de banques commerciales pour 1000 km² ; guichets automatiques pour 100 000 adultes
 - **Utilisation des services financiers de consommation de base**
Exemples: Nombre de déposants dans les banques commerciales pour 1000 adultes ; nombre de prêts auprès des institutions de micro-crédit pour 1000 adultes ; polices d'assurance pour 1000 adultes

4

Financial Institutions Division
IMF Statistics Department

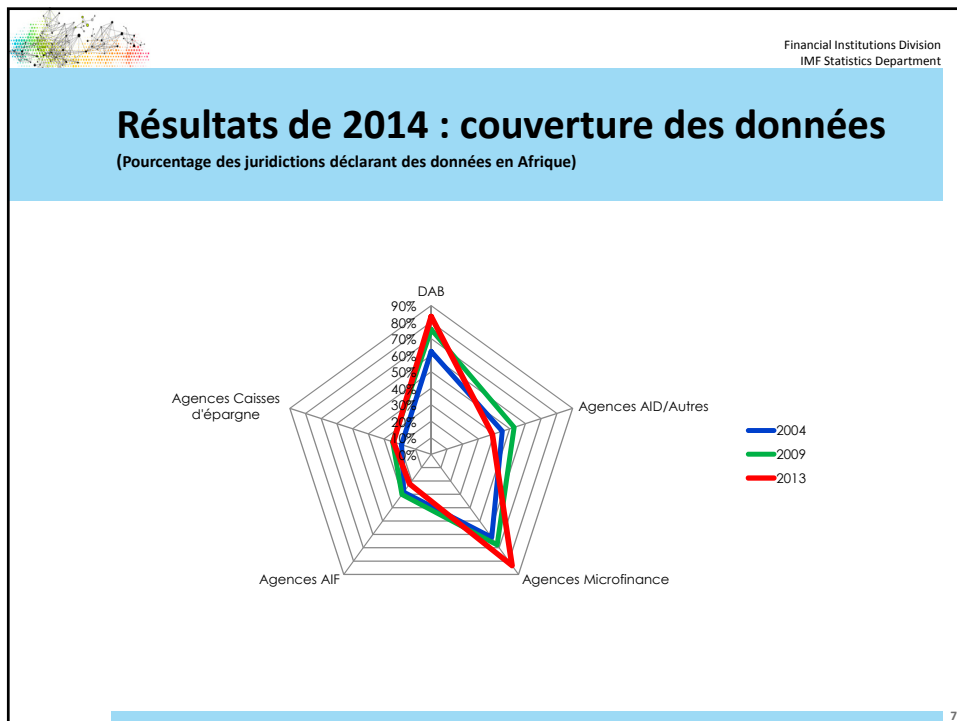
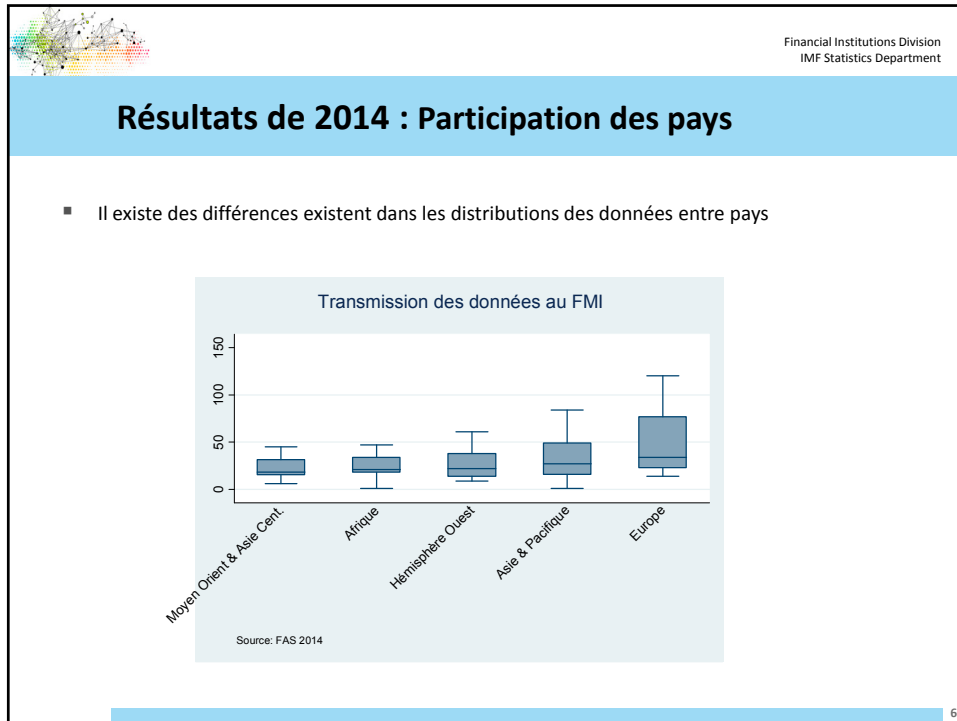
Résultats de 2014 : Participation des pays

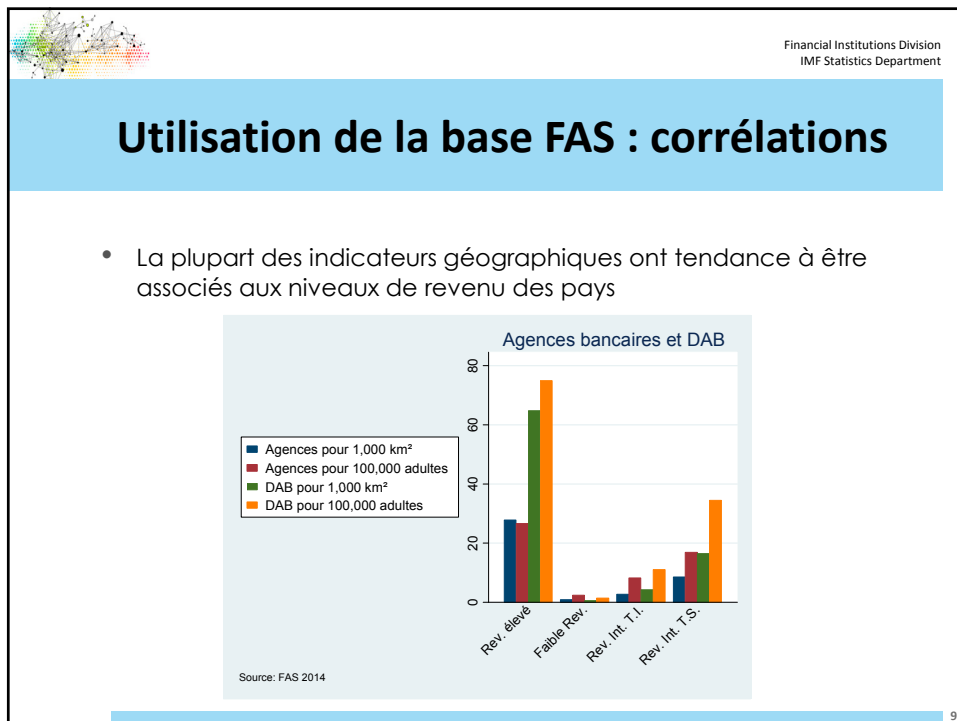
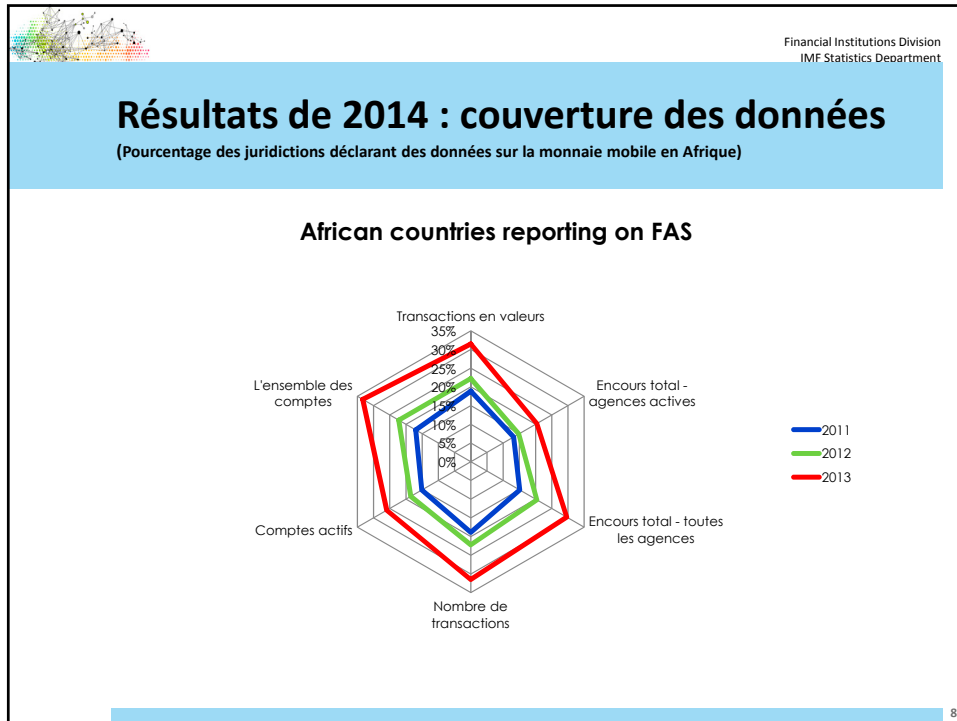
La base Couvre 189 pays sur une période de 10 ans

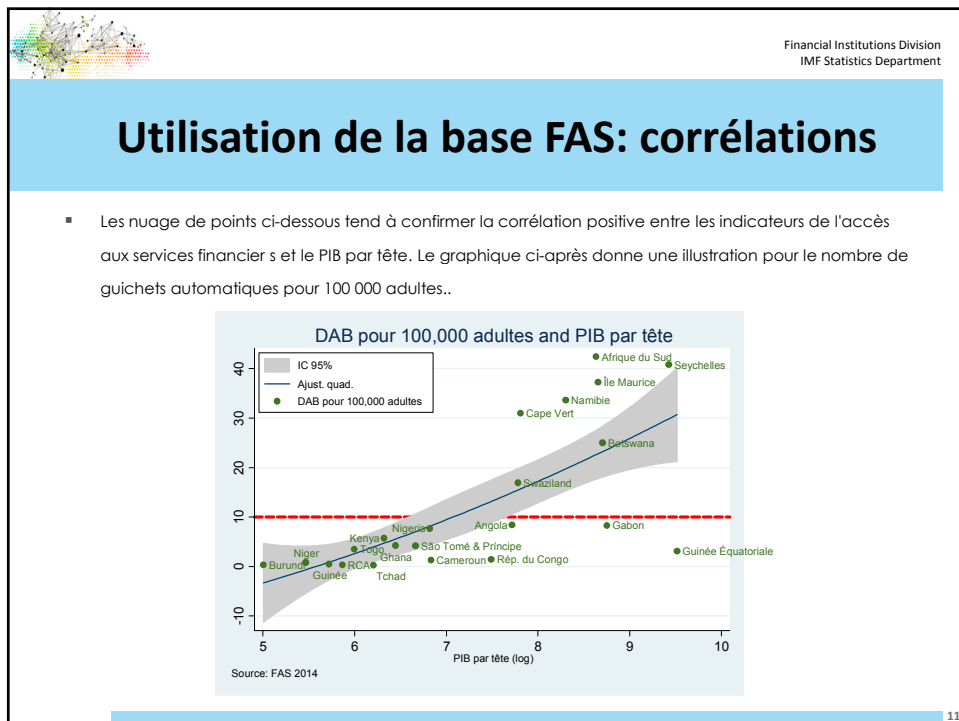
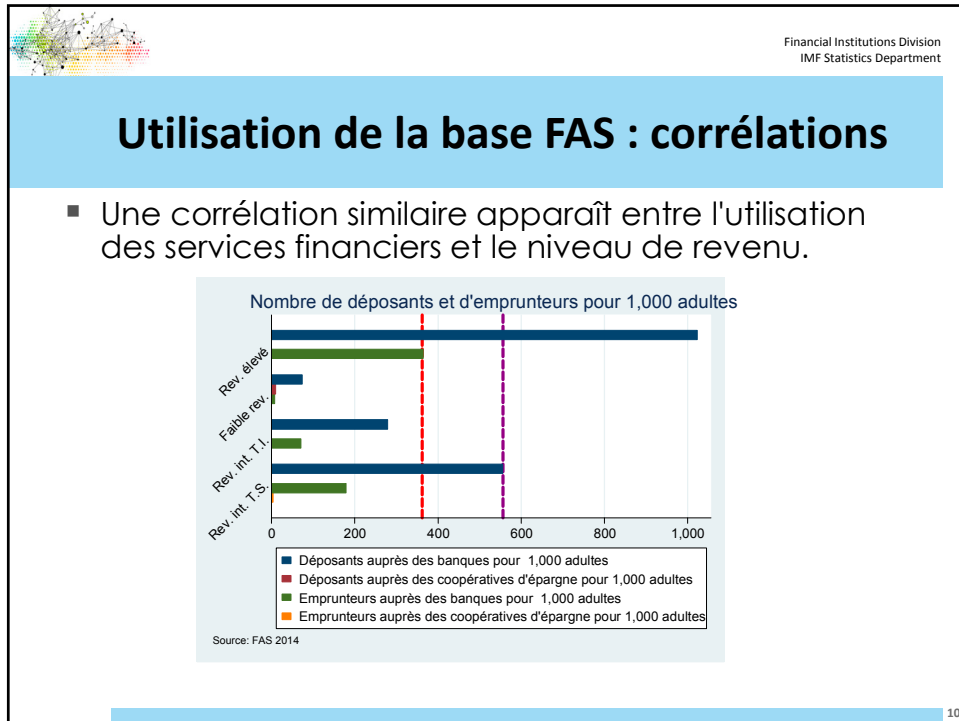


■ Juridictions communiquant les données
■ Juridictions ne communiquant pas les données

5







Financial Institutions Division
IMF Statistics Department

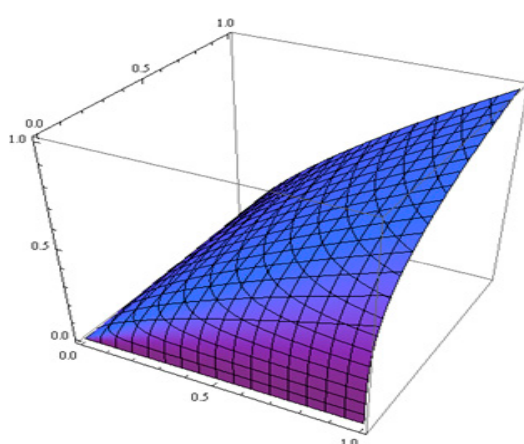
Utilisation de la base FAS : indice d'inclusion financière (dimensions)

- La définition de l'inclusion financière peut être associée à la diminution de l'exclusion financière imputable aux échecs du marché et de l'État.
- D'un point de vue pratique, le concept de l'inclusion financière peut aussi être abordé par le biais de ses dimensions : couverture géographique, utilisation et qualité des services financiers.
- Pour le calcul de l'indice, l'inclusion financière est considérée être la combinaison optimale de ses dimensions.

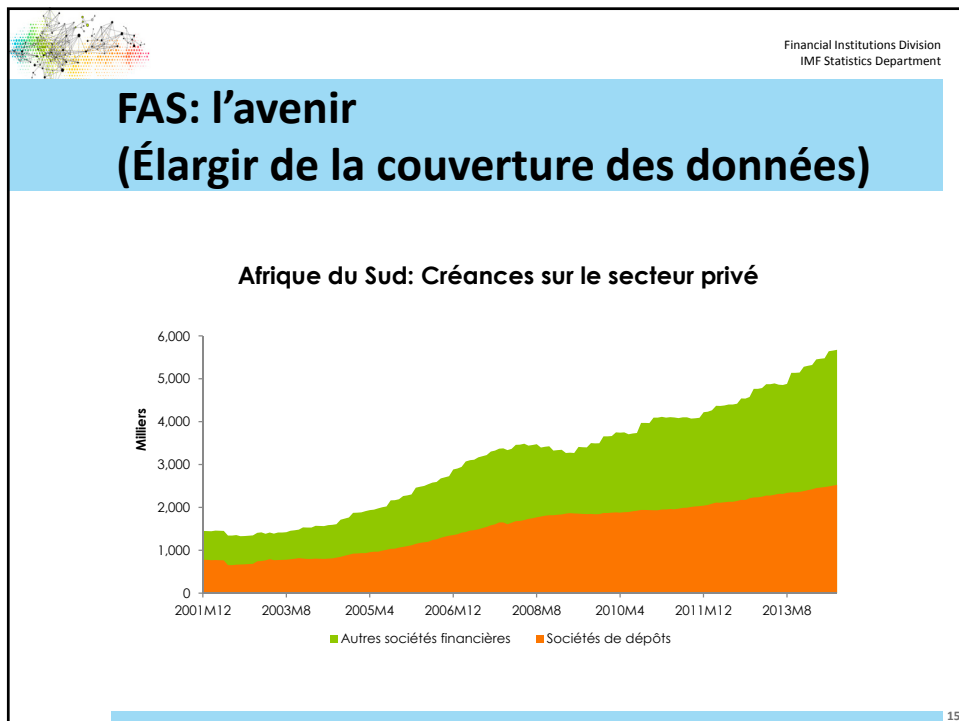
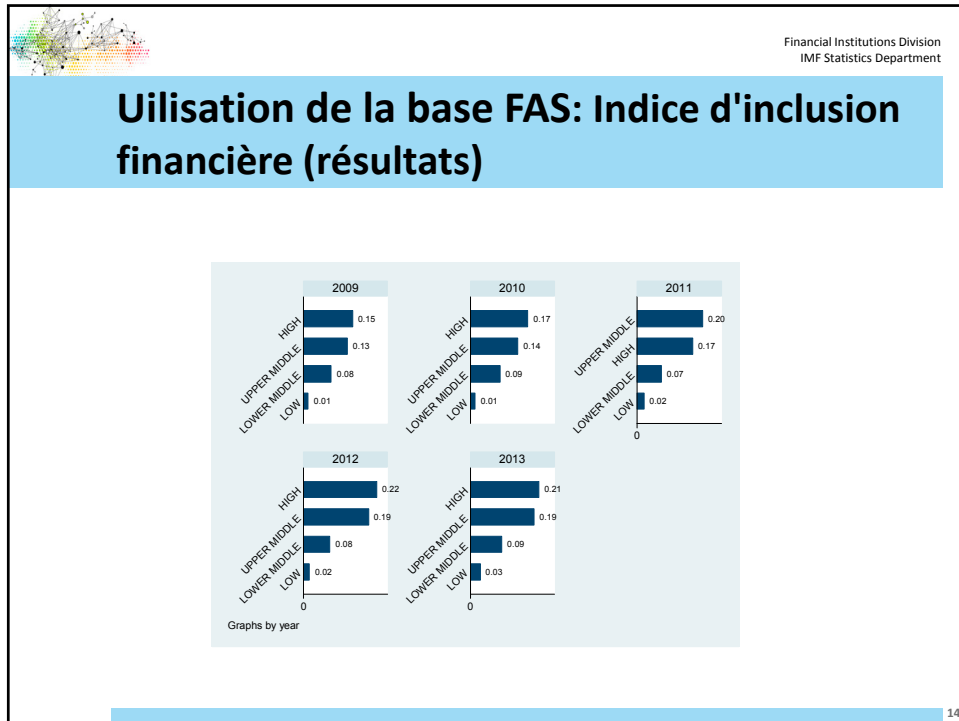
12


Financial Institutions Division
IMF Statistics Department

Utilisation de la base FAS: L'indice d'inclusion financière (l'agrégateur)



13

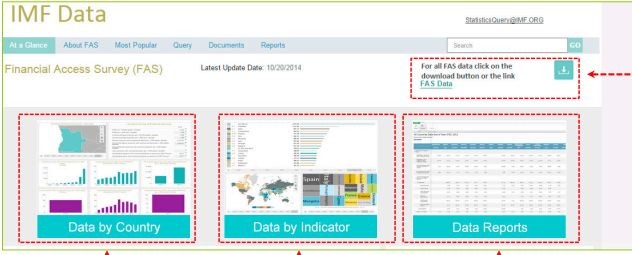




Accès aux données de la FAS

Financial Institutions Division
IMF Statistics Department


1. Visiter www.fas.imf.org
2. Choisir d'accéder aux données de la FAS par **Pays**, par **Indicateur** ou par **Rapport de données**



For all FAS data click on the download button or the link 'FAS Data'

- Les utilisateurs sont aussi encouragés à télécharger le jeu de données de la FAS dans sa totalité (2004-2014) en cliquant sur le lien vert '**FAS Data**'

16



Financial Institutions Division
IMF Statistics Department

Je vous remercie

17