

# INSEGURIDAD ALIMENTARIA

## La pandemia está desencadenando una nueva crisis alimentaria mundial

**EN 2019 UNOS 135 MILLONES DE PERSONAS** padecieron hambre aguda debido a conflictos, shocks climáticos y desaceleraciones económicas, según el *Informe mundial sobre las crisis alimentarias 2020*.

Este cuarto informe anual documenta una tendencia preocupante: el número de personas que atraviesa una crisis alimentaria o algo peor, que en 2016 era de 108 millones, sigue aumentando.

La pandemia está sacudiendo las economías y poniendo a prueba los sistemas de salud pública, y el impacto es más notorio en los países vulnerables, donde están aumentando los temores de una “pandemia de hambre”. Más de la mitad de los afectados por una inseguridad alimentaria aguda están en África, continente que ya ha sufrido el azote de fenómenos meteorológicos y plagas. En Sudán del Sur y Yemen, más de la mitad de la población estaba como mínimo en una crisis alimentaria, según la definición de la Clasificación Integrada de la Seguridad Alimentaria en Fases/Cadre Harmonisé (CIF/CH).

En la escala de la CIF/CH, la fase 3 corresponde a una crisis alimentaria en la que los hogares sufren malnutrición aguda o pueden satisfacer necesidades

alimentarias mínimas únicamente mediante el agotamiento de activos esenciales, lo cual a su vez requiere ayuda humanitaria urgente. Las fases 4 y 5 de la escala son más graves, y corresponden a emergencia y catástrofe/hambuna, respectivamente.

El Programa Mundial de Alimentos proyecta que habrá 270 millones de personas hambrientas para fin de año en los países en que opera, es decir, 82% más que antes de la pandemia.

Las reservas mundiales de la mayoría de los cereales básicos aún son suficientes, pero la pandemia ha conmocionado sistemas alimentarios que ya estaban bajo presión. Las Naciones Unidas prevén que la seguridad alimentaria se verá expuesta a nuevas amenazas como consecuencia del colapso de la demanda de alimentos agrícolas que se producen a escala internacional, la falta de acceso de los vendedores y compradores a mercados de alimentos locales de pequeña escala y la merma de los ingresos provenientes de remesas y otras fuentes. **FD**

Preparado por **ADAM BEHSUDI**, FMI, en base al *Informe mundial sobre las crisis alimentarias 2020 de la Red de Información sobre Seguridad Alimentaria*.

## Intensificación de la crisis de seguridad alimentaria

### 135 millones de personas



en **55 países** sufrieron como mínimo una crisis (fase 3 o superior de la CIF/CH)

#### Cifras de años anteriores

**2016**

108 millones de personas en 48 países

**2017**

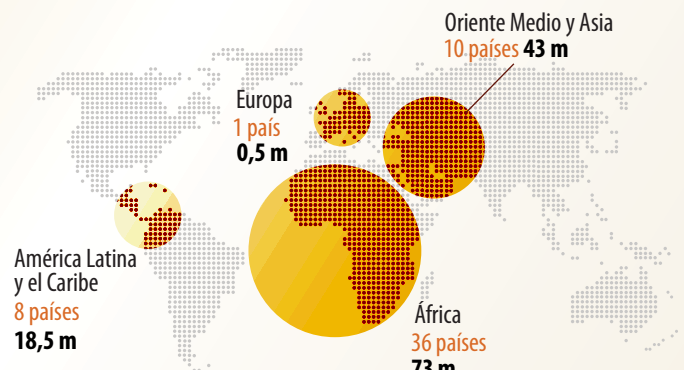
124 millones de personas en 51 países

**2018**

113 millones de personas en 53 países

Fuente: Red de Información sobre Seguridad Alimentaria, *Informe mundial sobre las crisis alimentarias 2020*.

### Más de la mitad de las personas afectadas estaban en **África**.



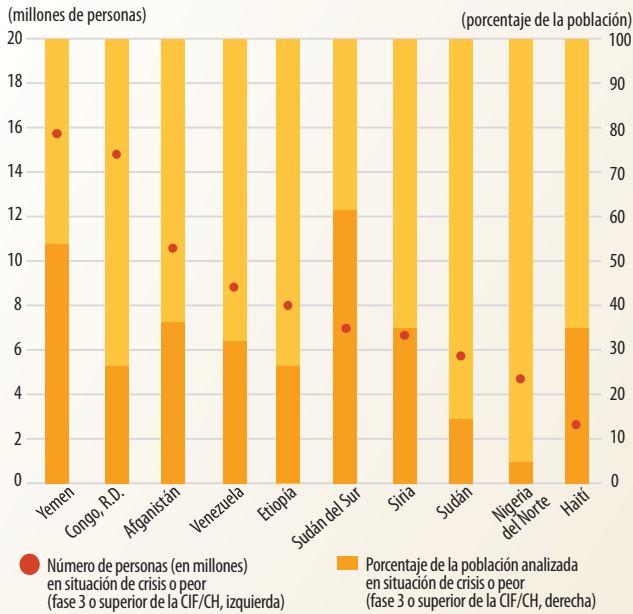
Fuente: Red de Información sobre Seguridad Alimentaria, *Informe mundial sobre las crisis alimentarias 2020*.

Nota: m = millones de personas.

# Los conflictos, los fenómenos meteorológicos y los shocks económicos son las causas principales

## Las 10 peores crisis

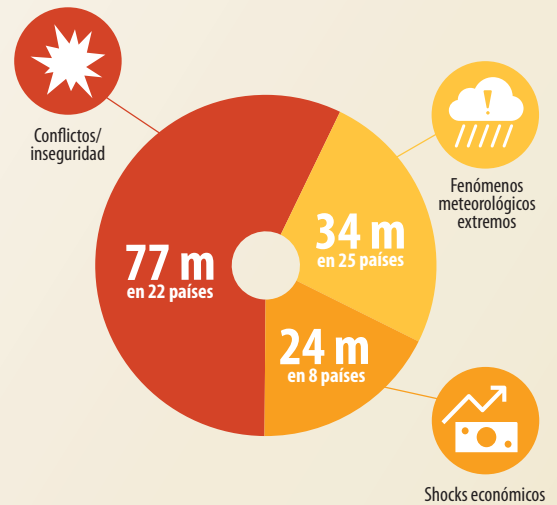
Varias regiones se vieron afectadas por las 10 peores crisis alimentarias de 2019, desde América Latina hasta Oriente Medio.



**Fuente:** Red de Información sobre Seguridad Alimentaria, *Informe mundial sobre las crisis alimentarias 2020*.  
**Nota:** Congo, R. D. = República Democrática del Congo.

## Nuevos factores

Los conflictos y la inseguridad siguieron siendo las causas principales de las crisis alimentarias en 2019, pero los fenómenos meteorológicos extremos y los shocks económicos están cobrando cada vez más importancia.

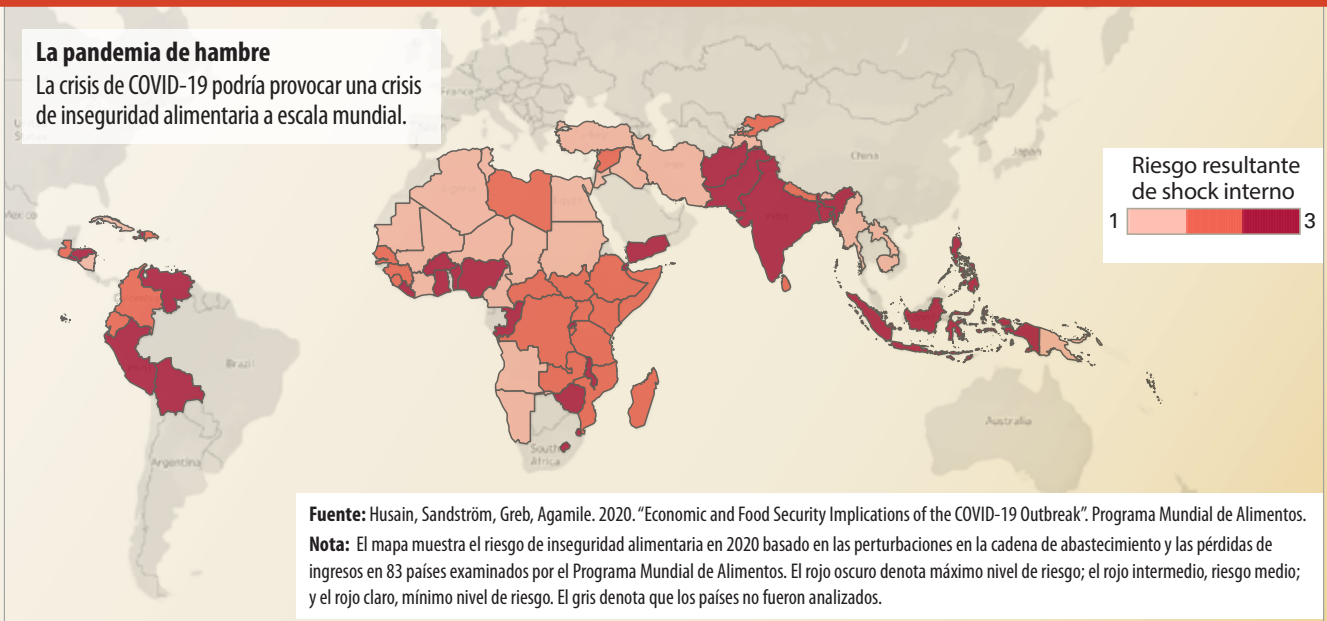


**Fuente:** Red de Información sobre Seguridad Alimentaria, *Informe mundial sobre las crisis alimentarias 2020*.  
**Nota:** m = millones de personas.

# Se prevé hambre generalizada en 2020

## La pandemia de hambre

La crisis de COVID-19 podría provocar una crisis de inseguridad alimentaria a escala mundial.



**Fuente:** Husain, Sandström, Greb, Agamile. 2020. "Economic and Food Security Implications of the COVID-19 Outbreak". Programa Mundial de Alimentos.  
**Nota:** El mapa muestra el riesgo de inseguridad alimentaria en 2020 basado en las perturbaciones en la cadena de abastecimiento y las pérdidas de ingresos en 83 países examinados por el Programa Mundial de Alimentos. El rojo oscuro denota máximo nivel de riesgo; el rojo intermedio, riesgo medio; y el rojo claro, mínimo nivel de riesgo. El gris denota que los países no fueron analizados.