

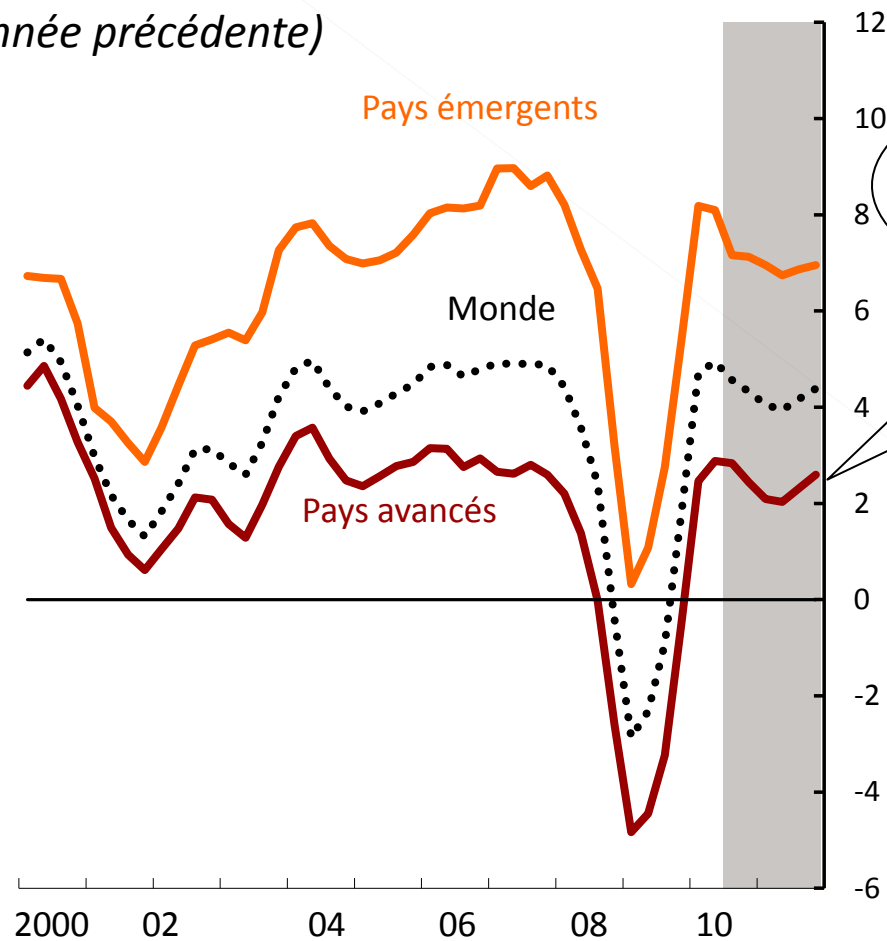
Perspectives économiques régionales

Automne 2010



Perspectives mondiales : une reprise à deux vitesses

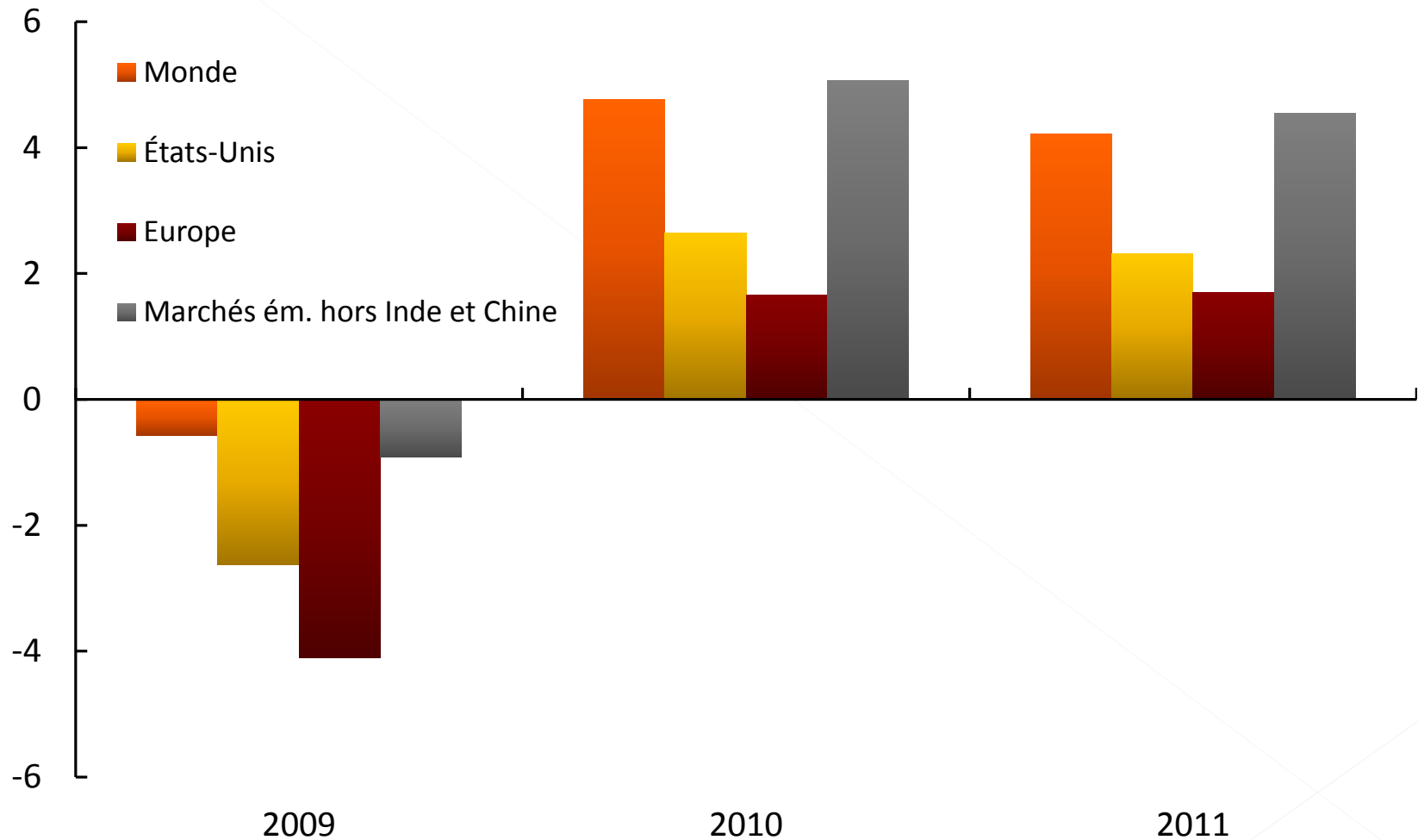
Croissance du PIB réel
(pourcentage de variation par rapport à
année précédente)



Gros plan sur la reprise à deux vitesses

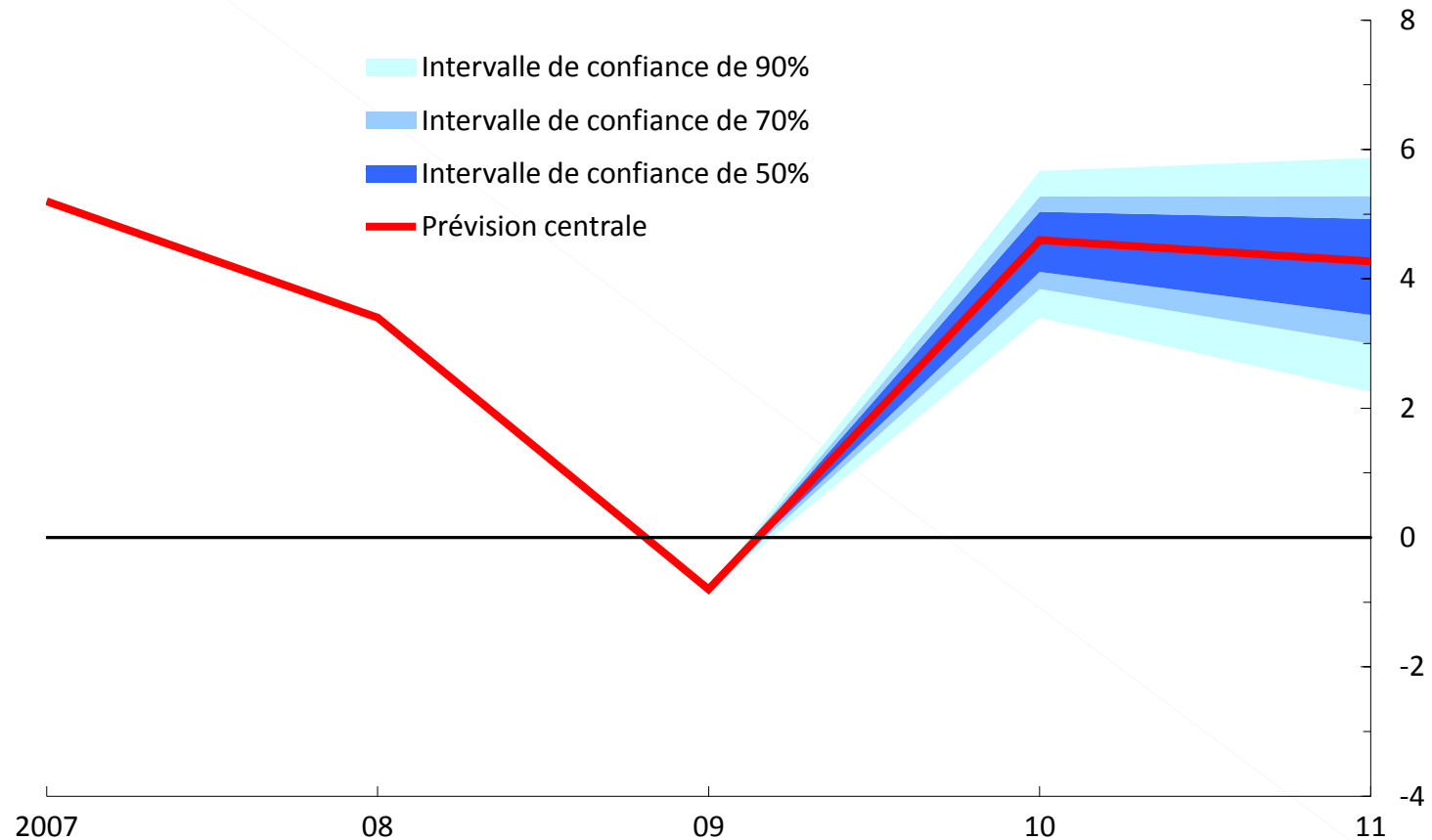
Croissance du PIB réel

(pourcentage de variation par rapport à année précédente)

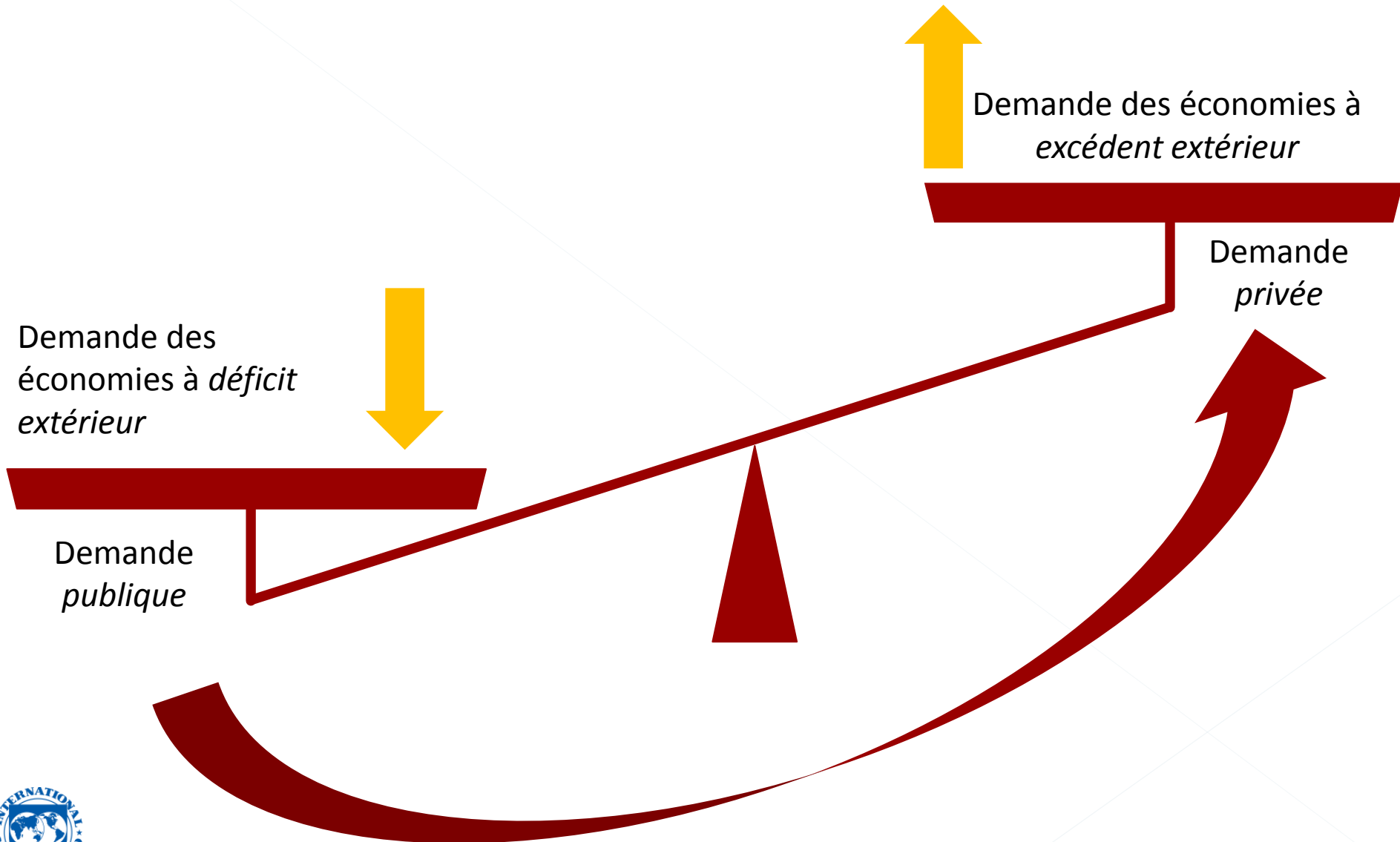


Des risques baissiers subsistent mais une rechute est peu probable

Perspectives de croissance du PIB mondial
(pourcentage de variation)



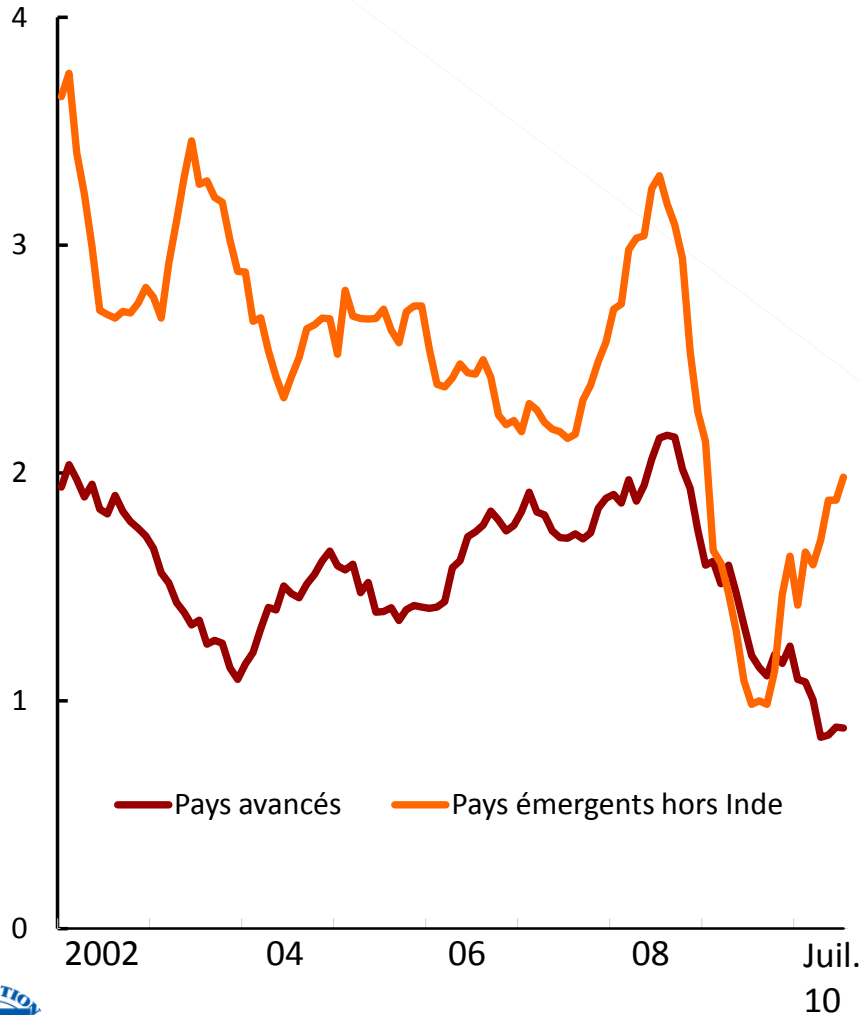
Un double rééquilibrage s'impose



Les tensions inflationnistes devraient rester modérées

Inflation sous-jacente

(Variation sur 12 mois de l'IPC sous-jacent)

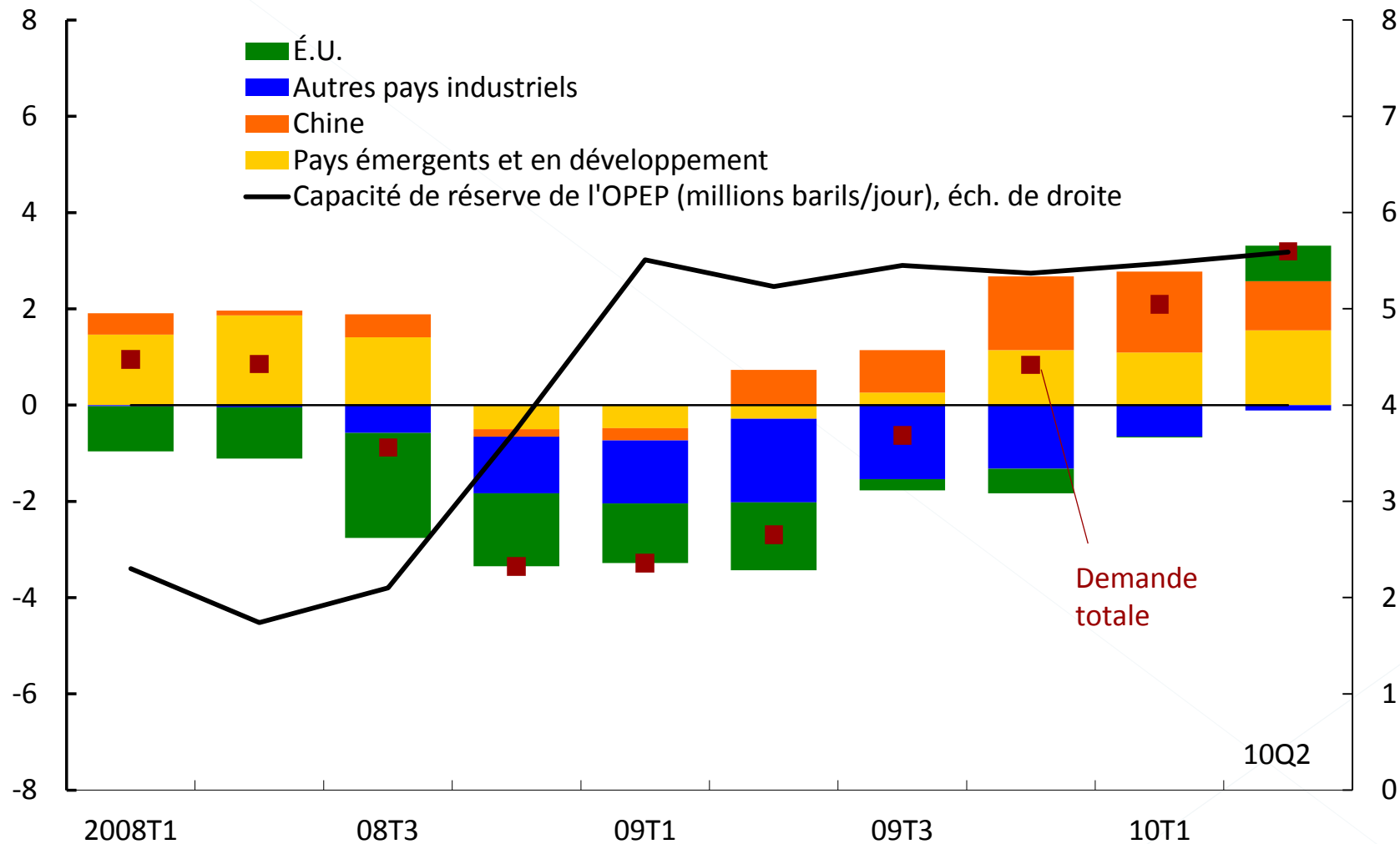


Pour les pays dont la monnaie est rattachée au dollar ou à l'euro, la montée de l'inflation peut entraîner une appréciation réelle.

Une demande de pétrole en hausse, poussée par l'élargissement de la reprise mondiale mais l'offre continue de présenter une importante marge d'adaptation

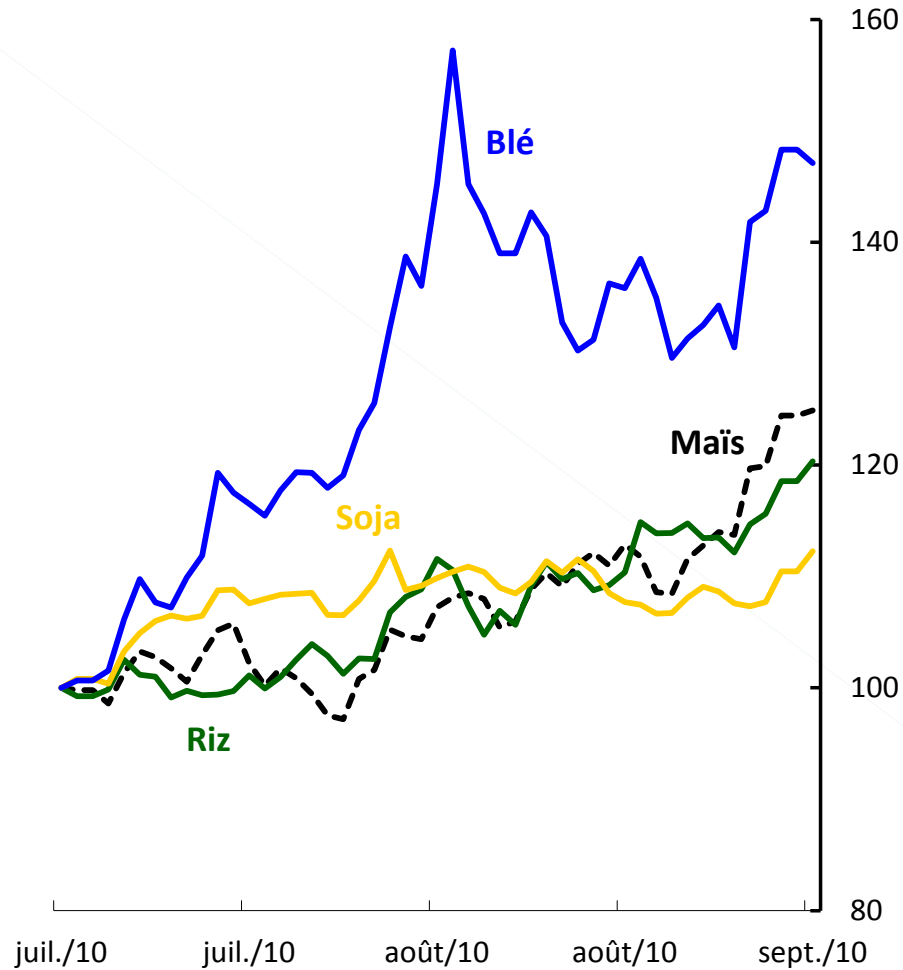
Croissance de la demande de pétrole

(contributions à la croissance en glissement annuel en pourcentage)



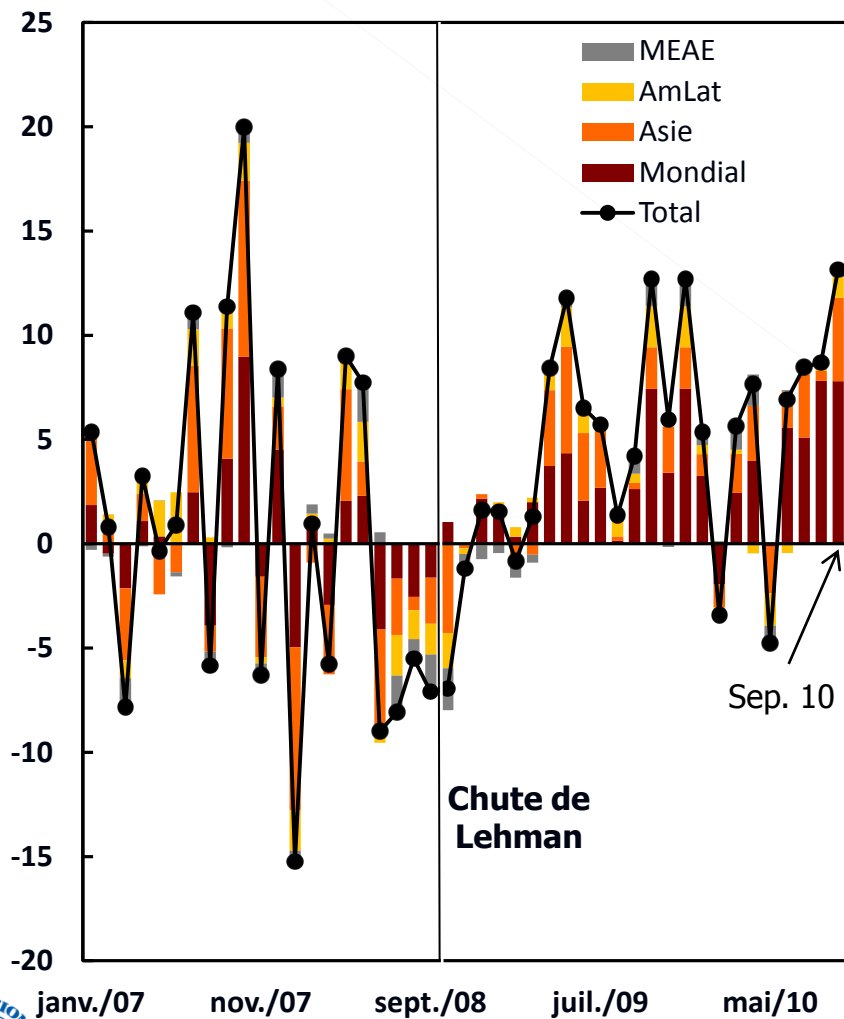
Choc temporaire de l'offre de blé, des retombées limitées

Principales cultures, cours à terme les plus proches
(indice, 1er juil. 2010 = 100)

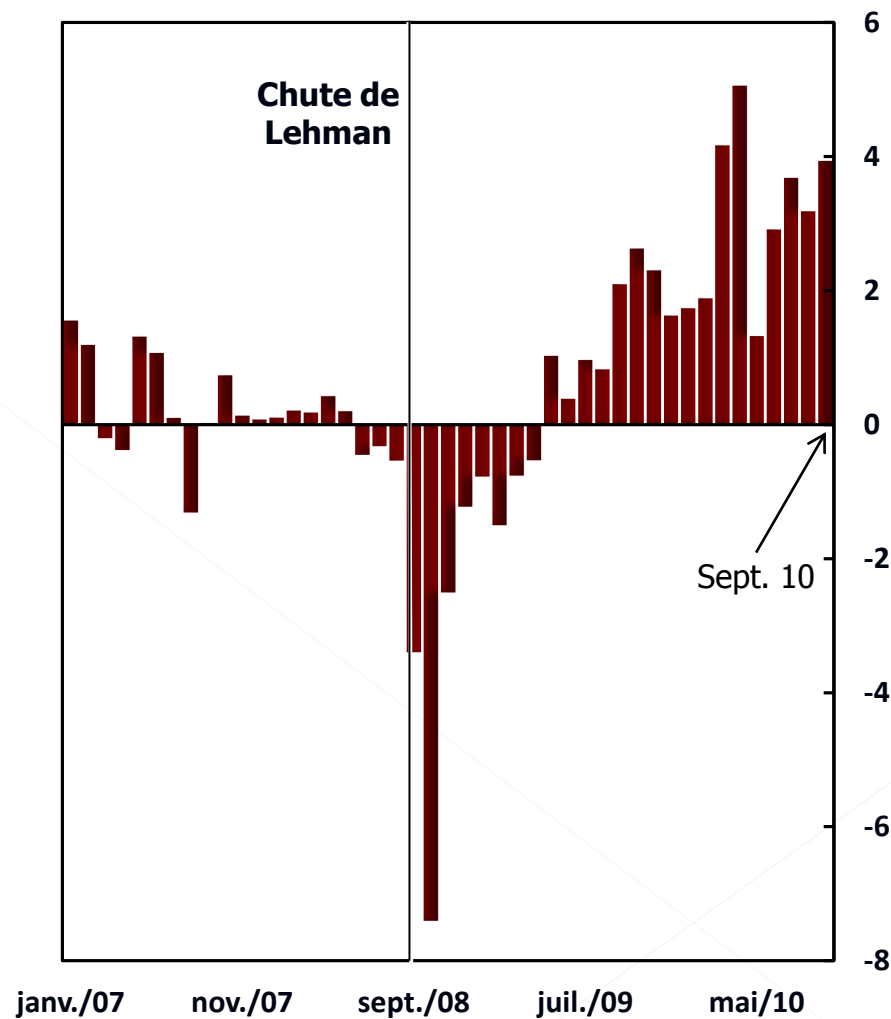


Montée des flux de capitaux vers les marchés émergents

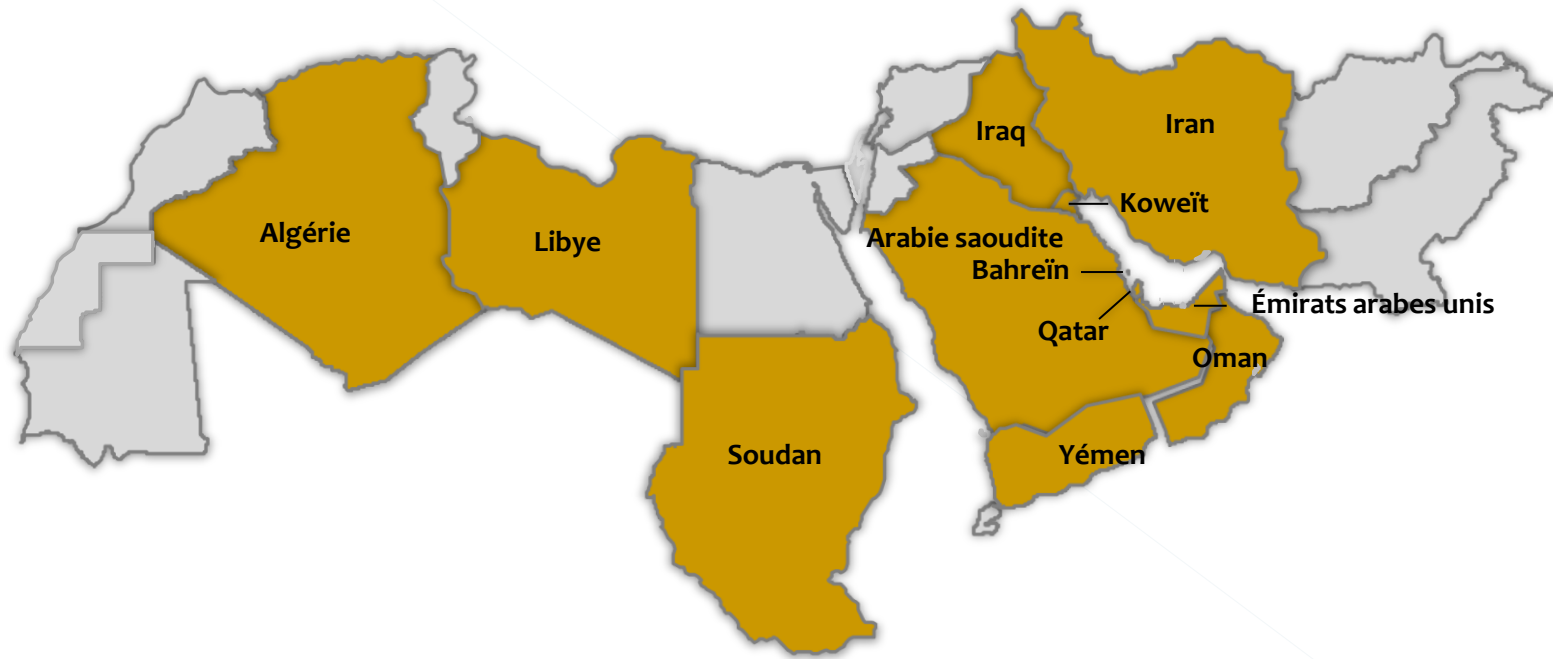
Flux nets mensuels vers les fonds d'action
des pays émergents
(milliards de dollars EU)



Flux nets mensuels vers les fonds
d'obligations des pays émergents
(milliards de dollars EU)



Exportateurs de pétrole de la région MOANAP



Aperçu général — Exportateurs de pétrole

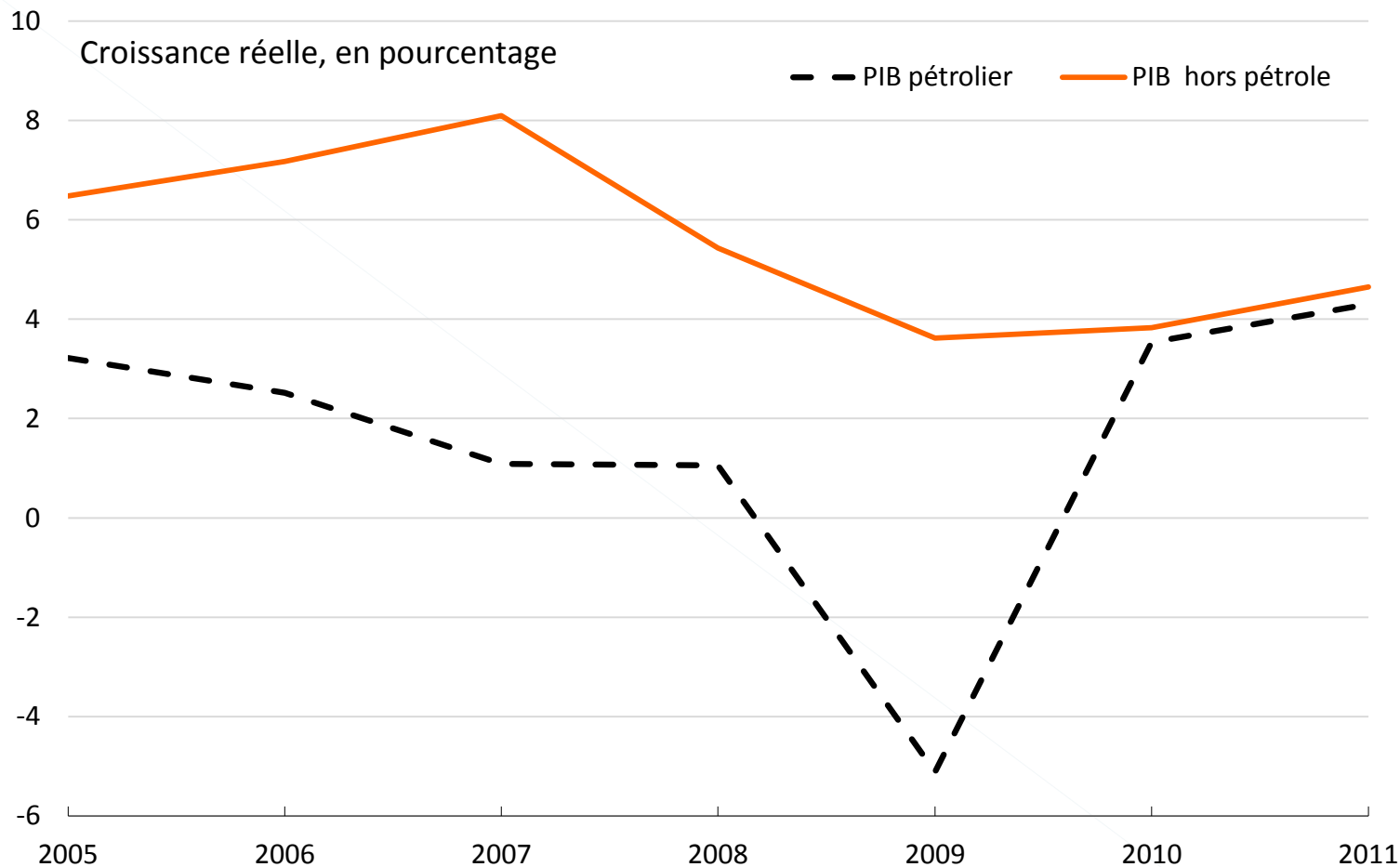
La reprise se poursuit

- La production de brut repart, les soldes budgétaire/extérieur s'améliorent
- Mais le secteur privé est en retrait
- Dans certains pays la marge de manœuvre budgétaire permet de maintenir les mesures de relance

Risques/défis à moyen terme

- Ne pas perdre de vue l'inflation
- Développement et stabilité du secteur financier
- Redéployer les dépenses, réduire la dépendance à l'égard des recettes pétrolières

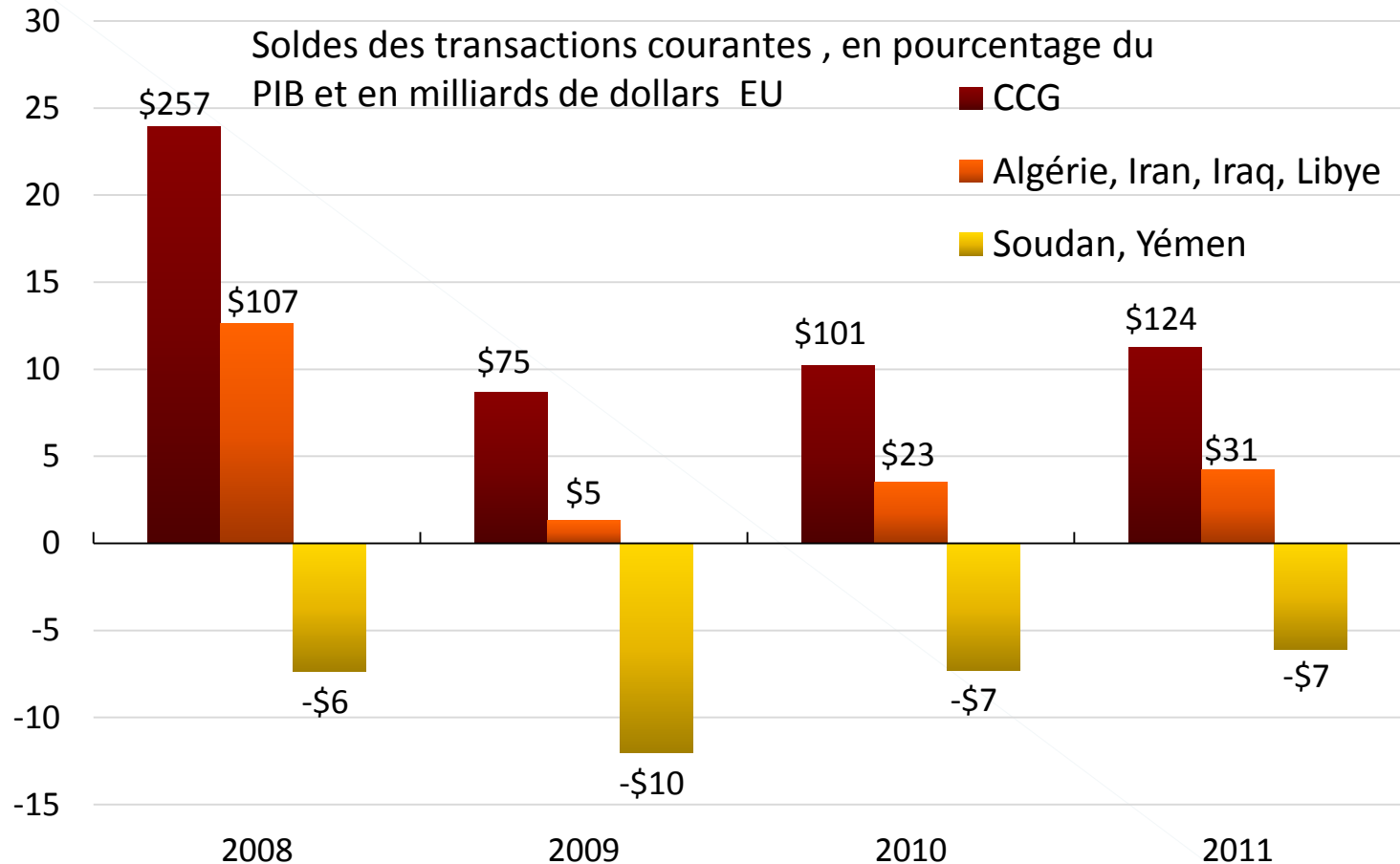
Le rebond de la demande mondiale dope l'activité



Sources : autorités nationales et estimations des services du FMI.

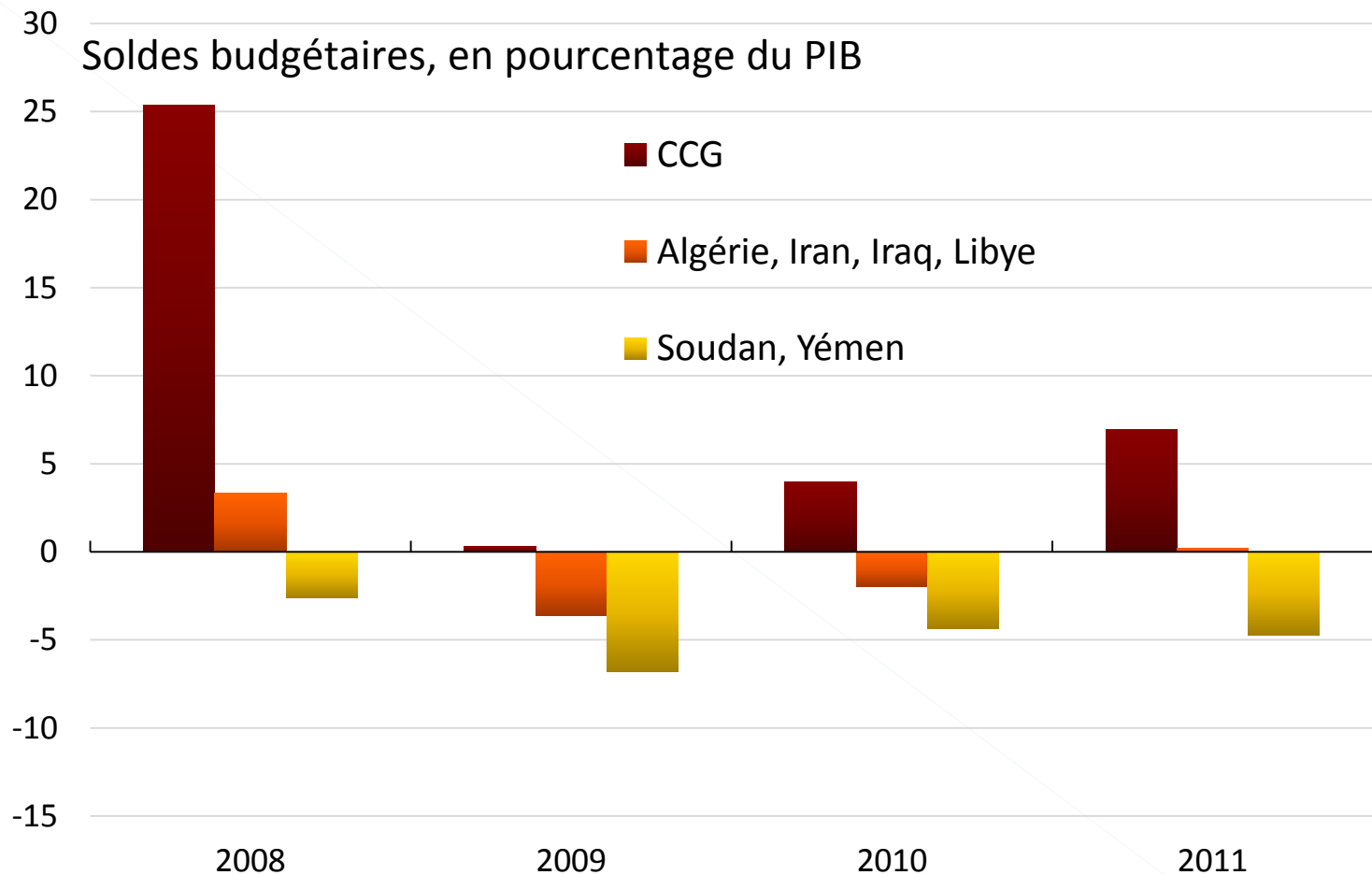


...et les soldes extérieurs se redressent



Sources : autorités nationales et estimations des services du FMI.

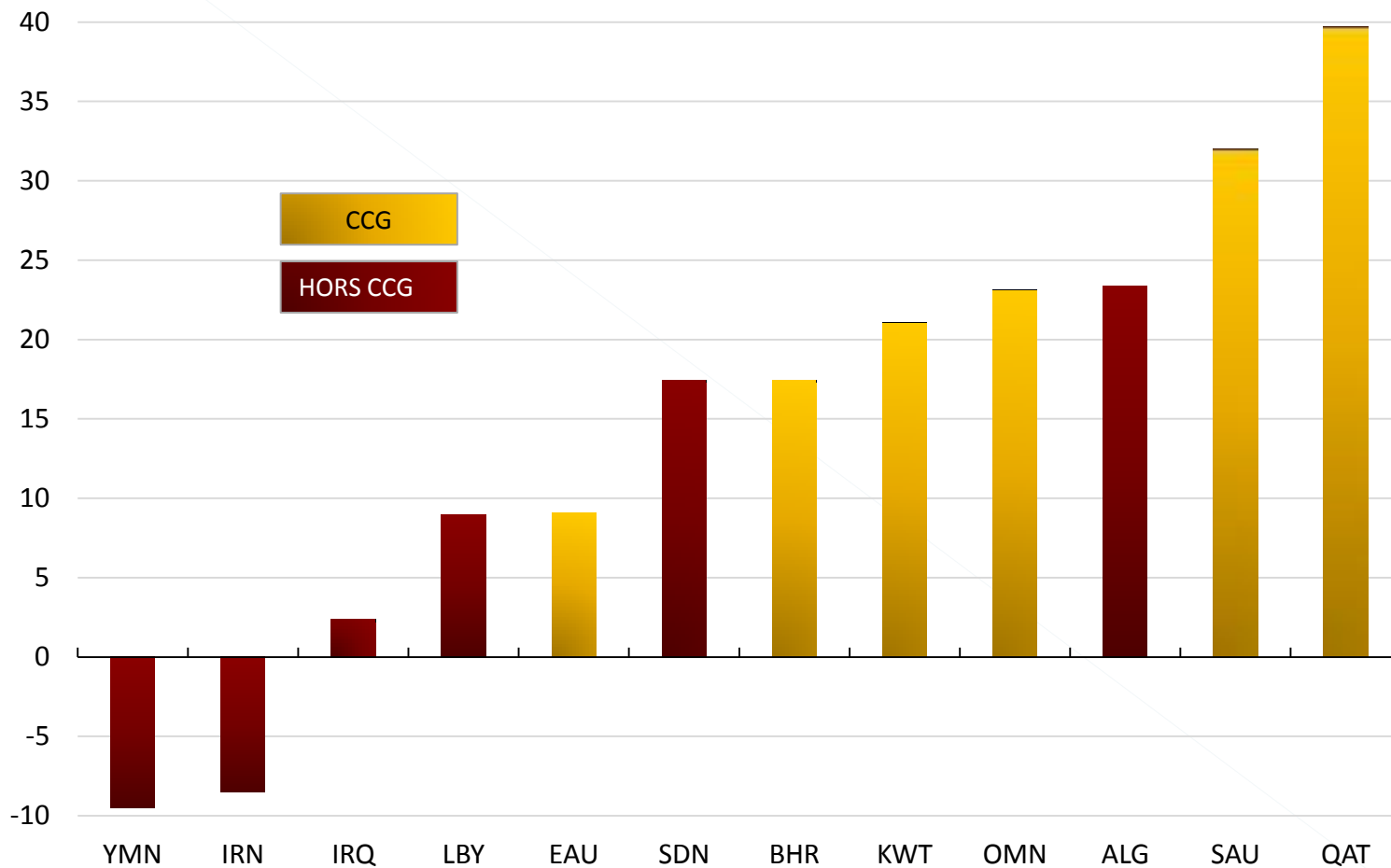
...au même titre que les soldes budgétaires



Sources : autorités nationales et estimations des services du FMI.

Certains pays continuent de miser sur la relance

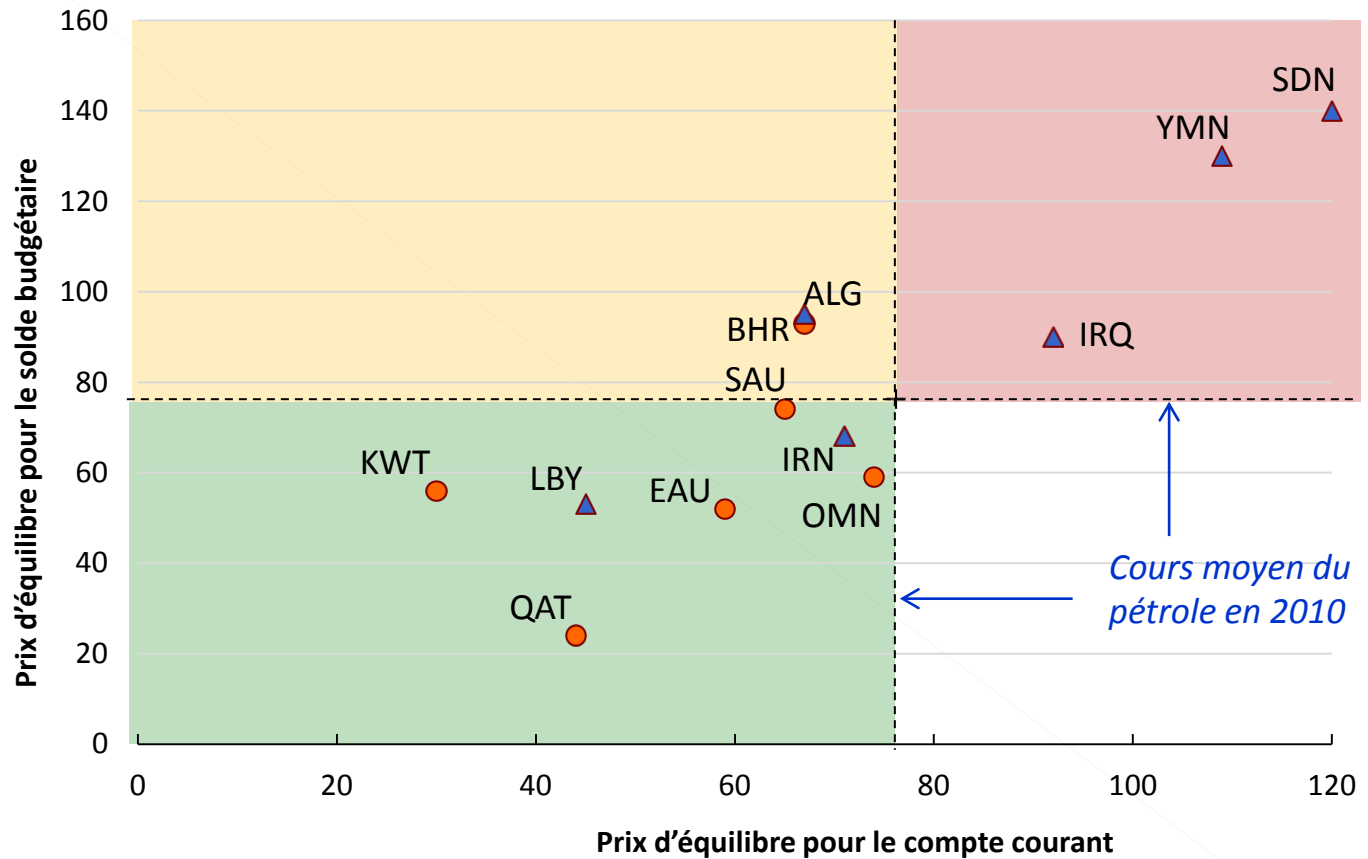
Pourcentage de variation des dépenses publiques totales en dollars EU
(de 2008 à 2011)



Sources : autorités nationales et estimations des services du FMI.

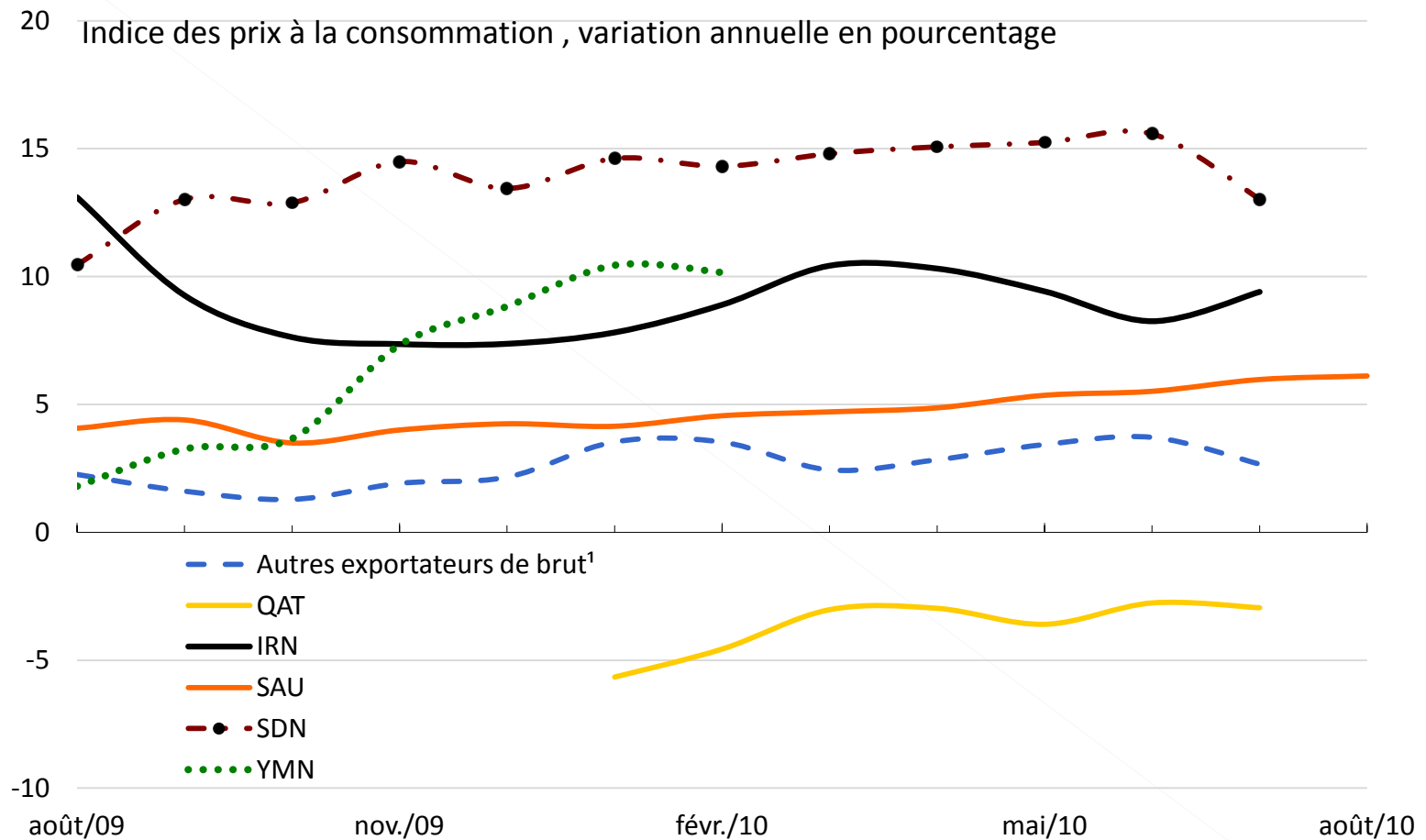


De nombreux pays s'approchent des prix d'équilibre



Sources : autorités nationales et estimations des services du FMI.

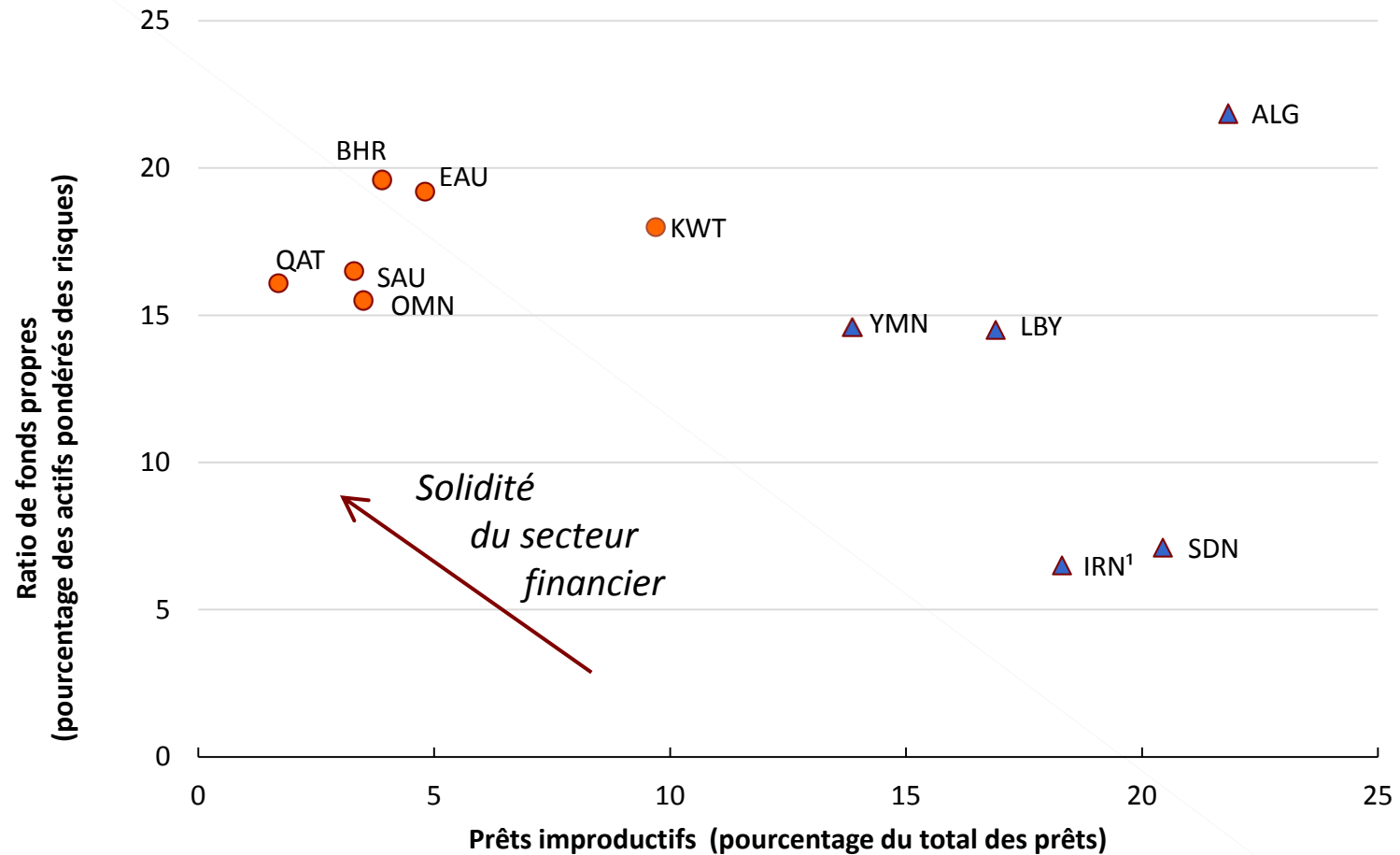
Ne pas perdre de vue l'inflation



Source : autorités nationales.

¹Algérie, Bahreïn, Iraq, Koweït, Libye et Oman

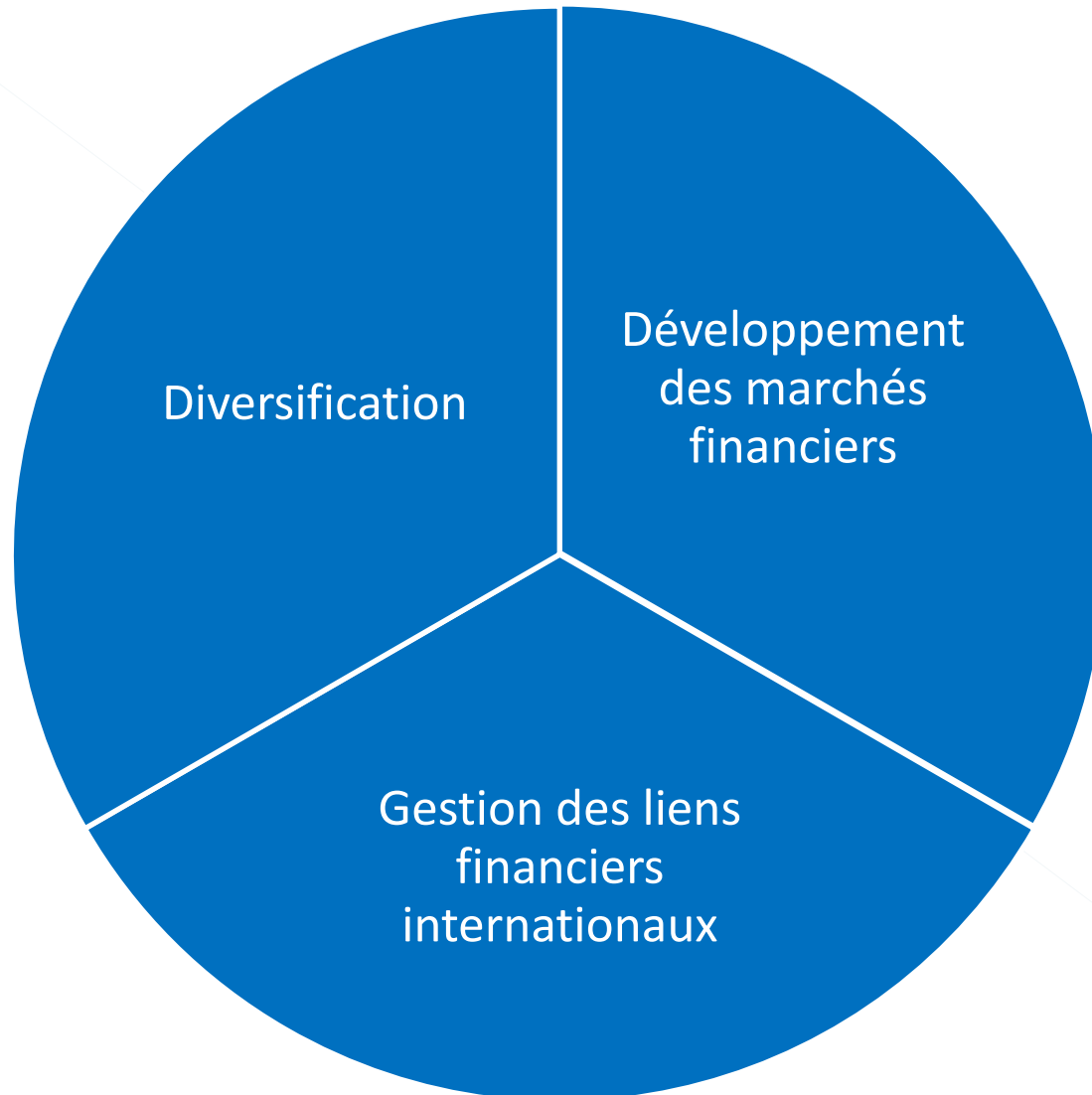
Les secteurs financiers après la crise (décembre 2009)



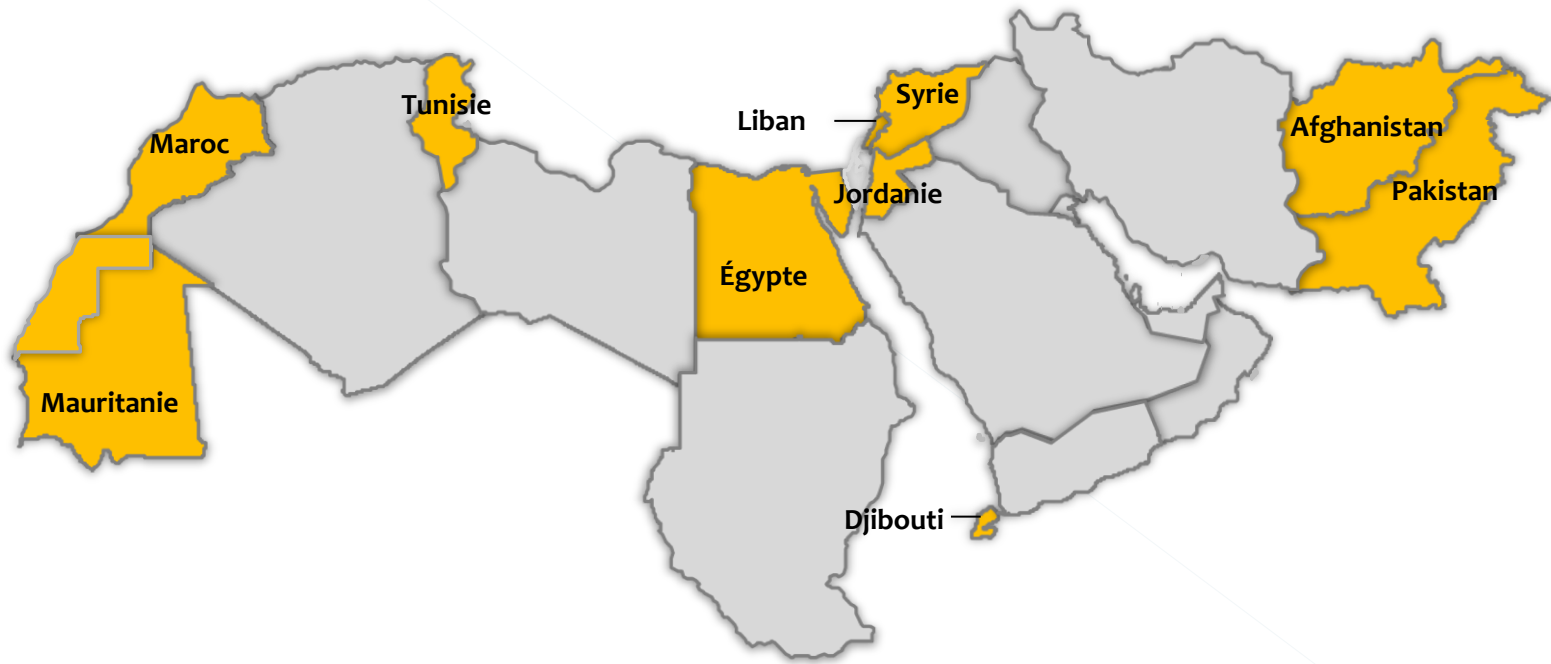
Source : autorités nationales.

¹Décembre 2008

Axes prioritaires



Importateurs de pétrole de la région MOANAP



Aperçu général — Importateurs de pétrole

Reprise

- La croissance reprend

Ajustement de la politique

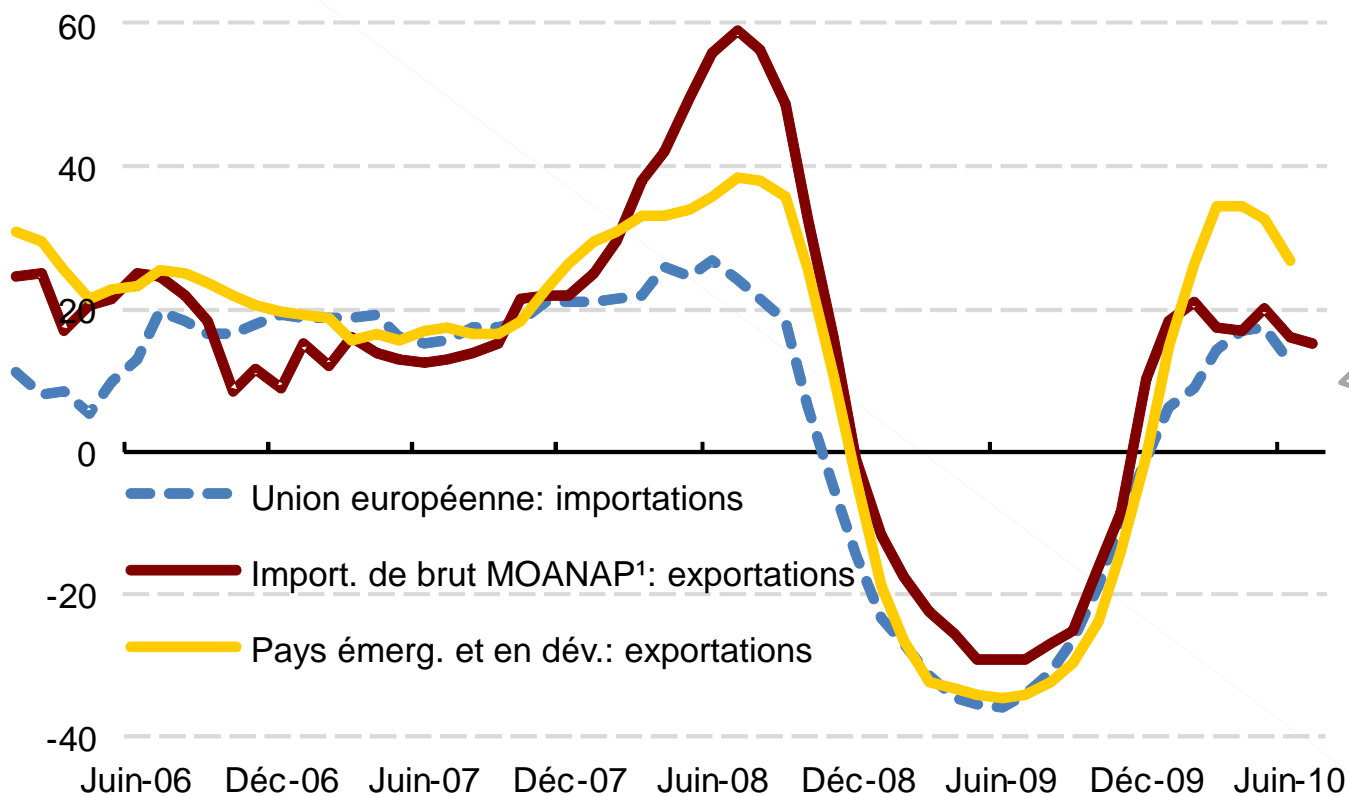
- Peuvent commencer à rééquilibrer les finances publiques
- Dans la plupart des cas, l'inflation n'est pas une préoccupation immédiate

Défis à moyen terme

- Il faudra créer plus de 18 millions d'emplois d'ici 2020
- Il faudra accroître la compétitivité et réorienter les échanges commerciaux

Le commerce extérieur reprend

Variation annuelle en pourcentage de la valeur en dollars EU, moyenne trimestrielle mobile



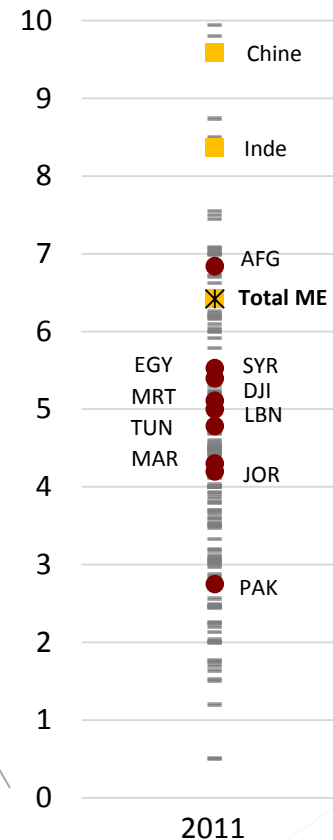
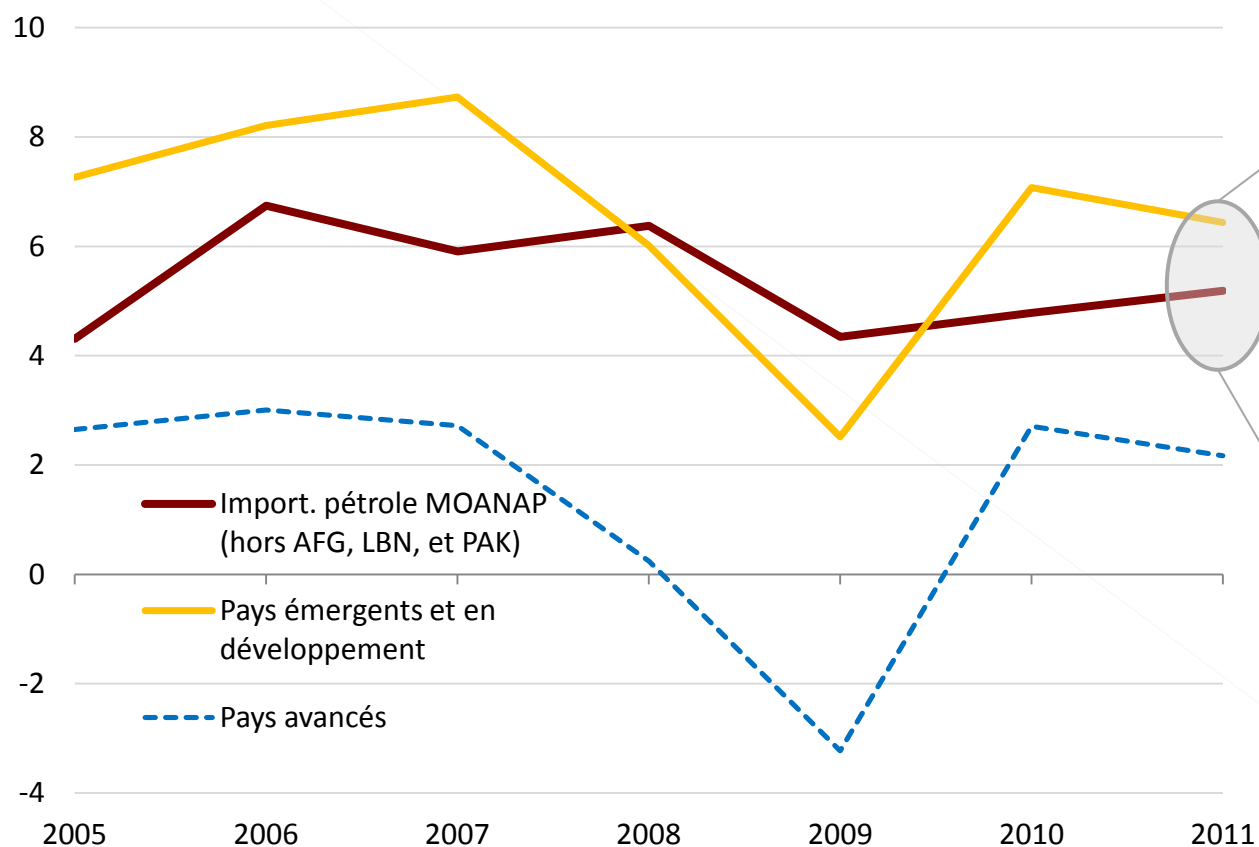
Les exportations de la région ont renoué avec une croissance soutenue

Sources: autorités nationales; FMI, *Direction of Trade Statistics*; et Haver Analytics.

¹ Égypte, Jordanie, Liban, Maroc, Pakistan et Tunisie.

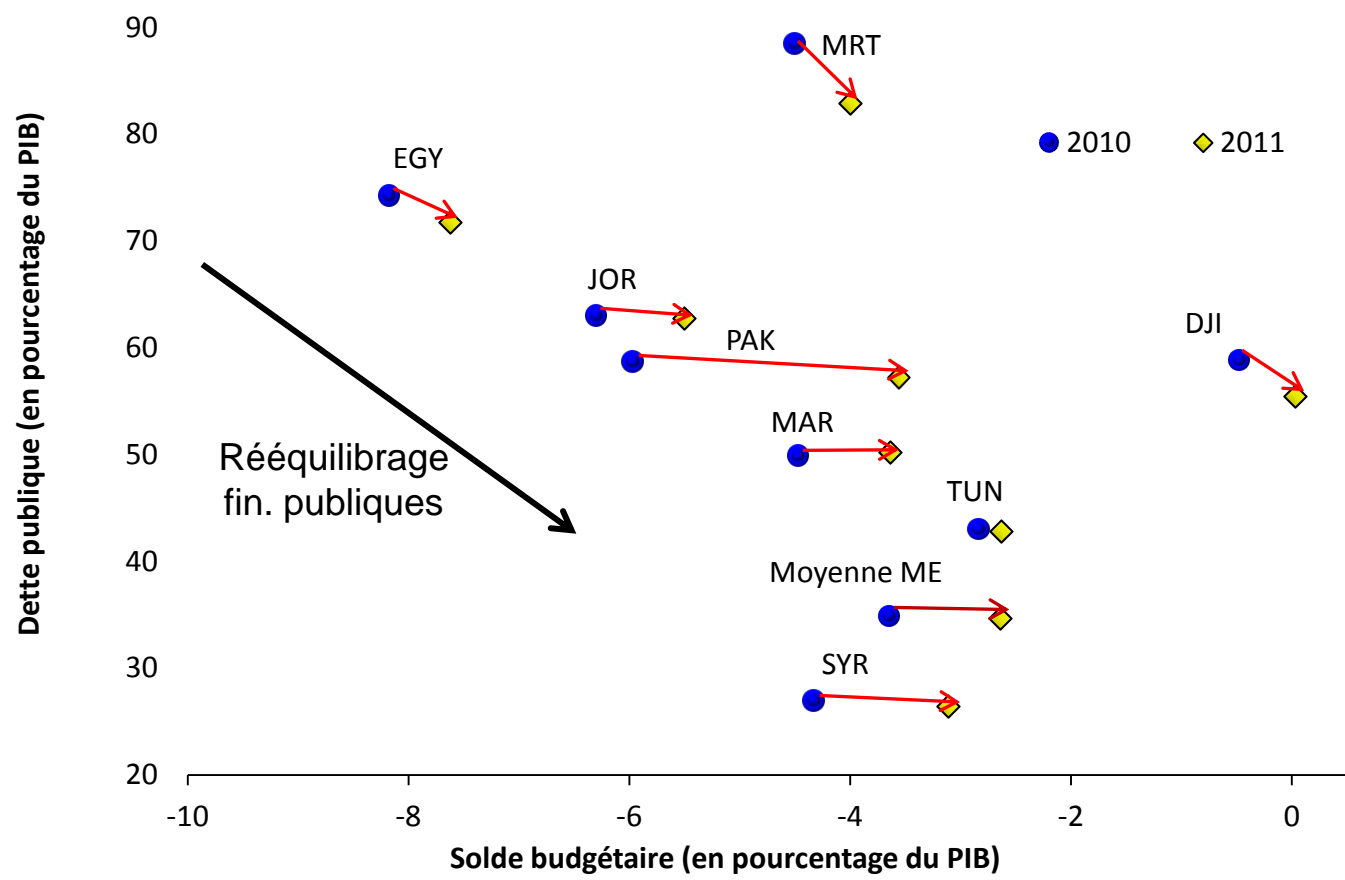
Le PIB réel se redresse dans la région

Variation annuelle en pourcentage



Sources : autorités nationales et estimations des services du FMI.

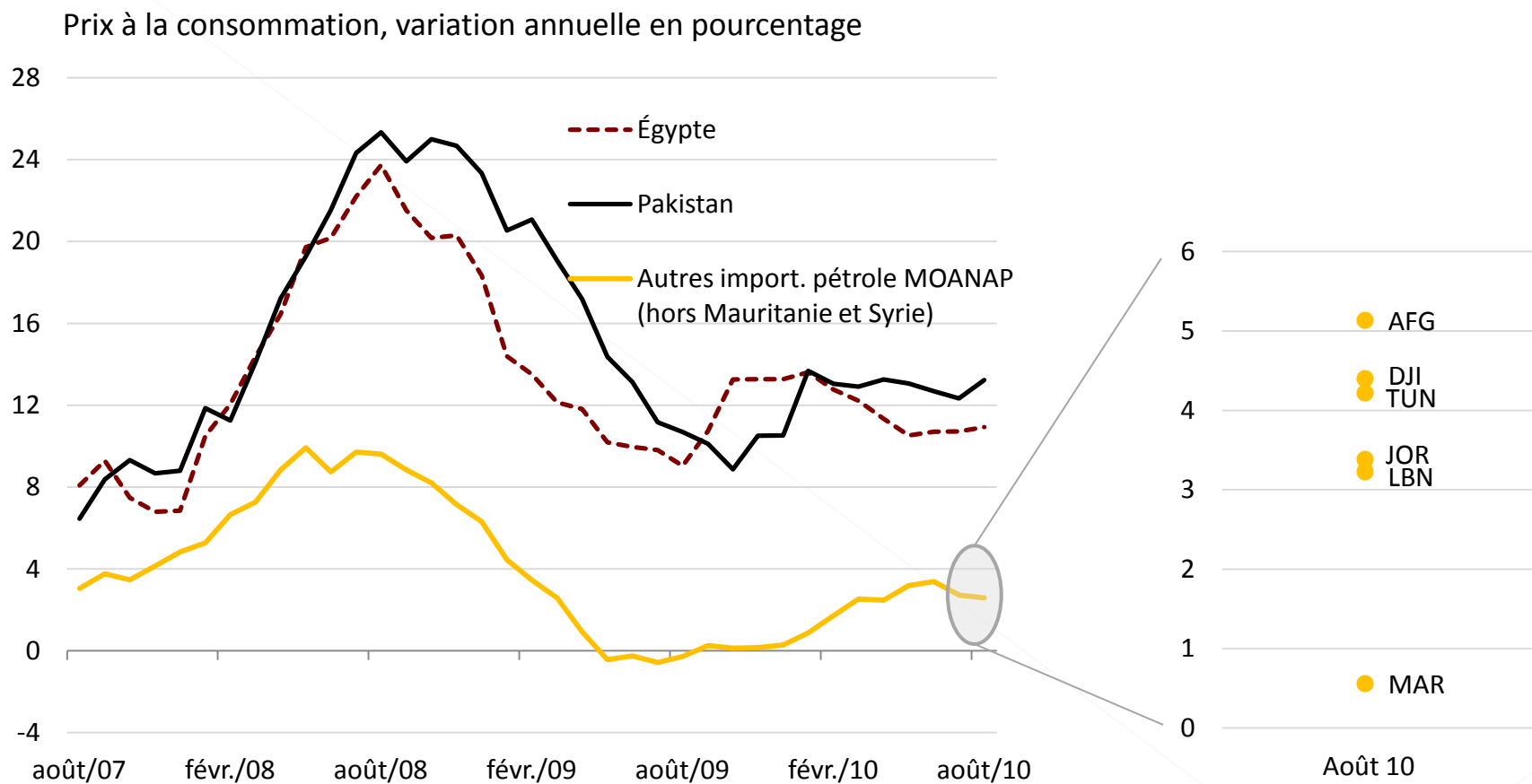
Le rééquilibrage des finances publiques avance



Sources : autorités nationales et estimations et projections des services du FMI.



La plupart des pays peuvent maintenir l'actuelle orientation monétaire



Sources : Haver Analytics et autorités nationales.



Il faudra créer plus de 18 millions d'emplois

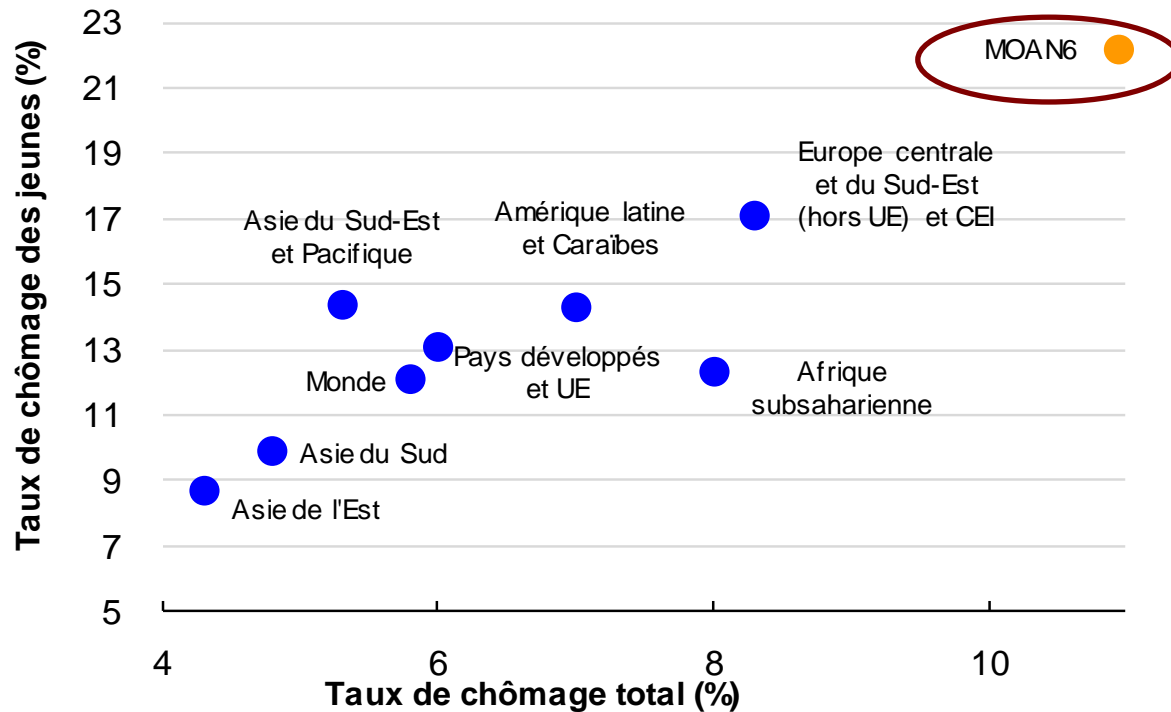


AFP/ABDELHAK SENNA/Getty Images. Reproduit avec autorisation.
(chômeurs en quête d'un emploi dans le quartier de Bani Makada à Tanger, Maroc, 20 mars 2004.)

Dominique Strauss-Kahn :

« Nous ne devons pas sous-estimer les redoutables perspectives qui s'annoncent : celles d'une génération perdue, en marge du marché du travail, progressivement dénuée de qualifications et de motivation ».

Un chômage élevé de longue date

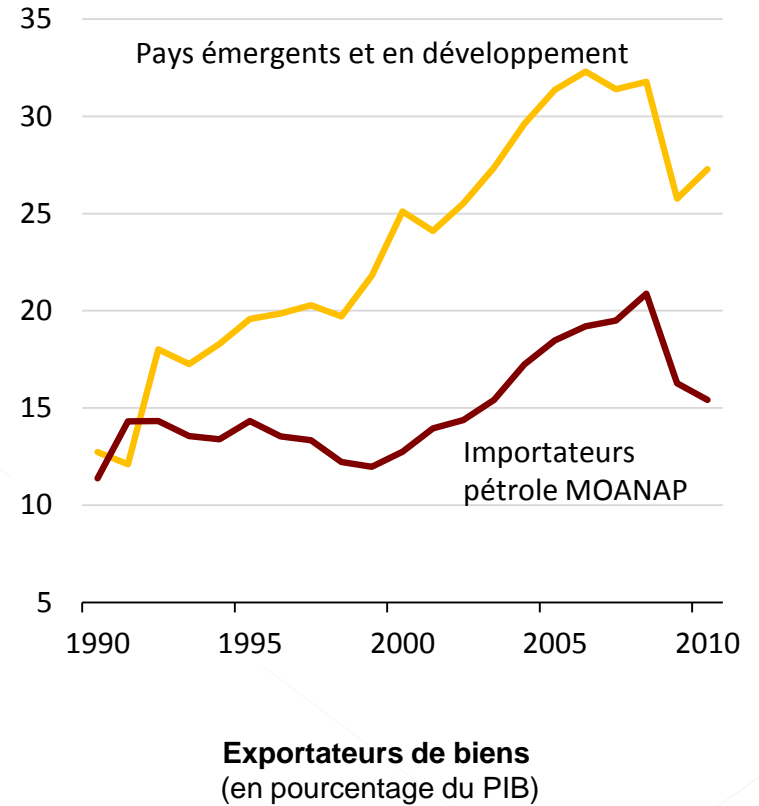
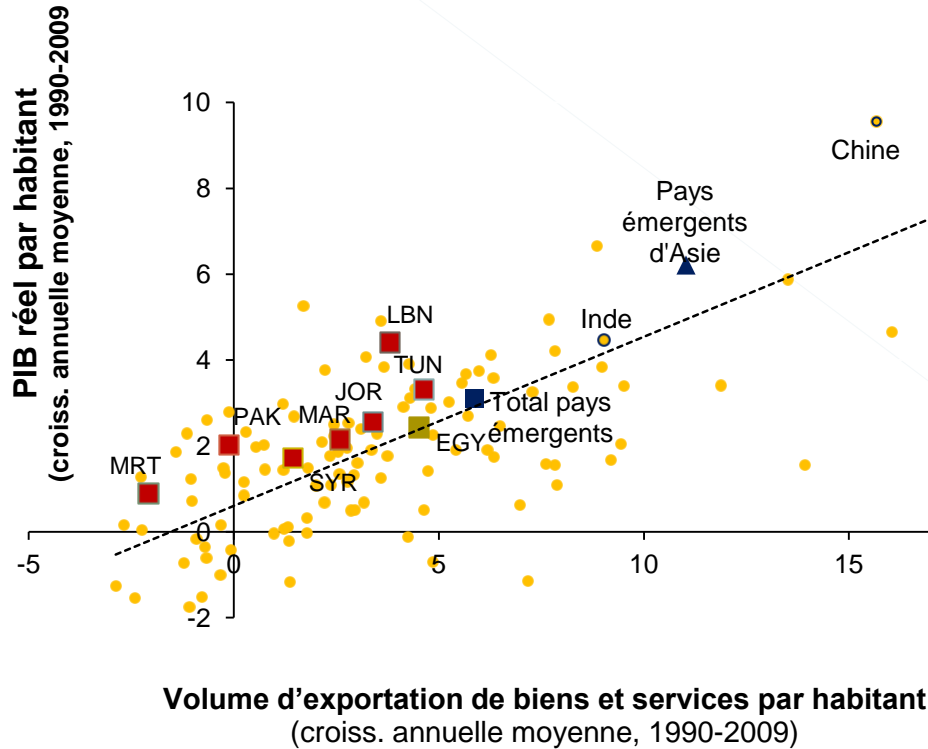


Sources: autorités nationales; FMI, Perspectives de l'économie mondiale, estimations des services; Organisation internationale du travail.

Note: MOAN6 = Égypte, Jordanie, Liban, Maroc, Syrie et Tunisie. L'estimation du taux de chômage des jeunes pour le MOAN6 exclut la Jordanie. Les données portent sur 2008 ou l'année la plus récente.



Écarts grandissants de croissance et d'exportation

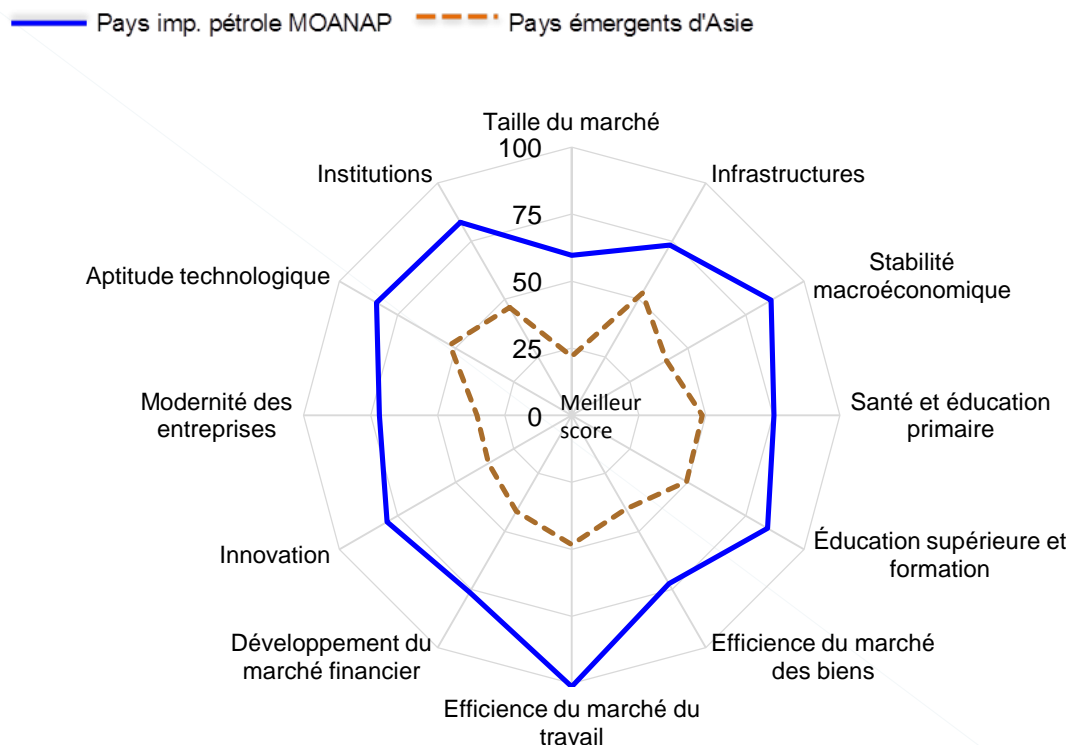


Source : FMI, Perspectives de l'économie mondiale.



Il faut améliorer la compétitivité

Classements de compétitivité, 2010–11¹



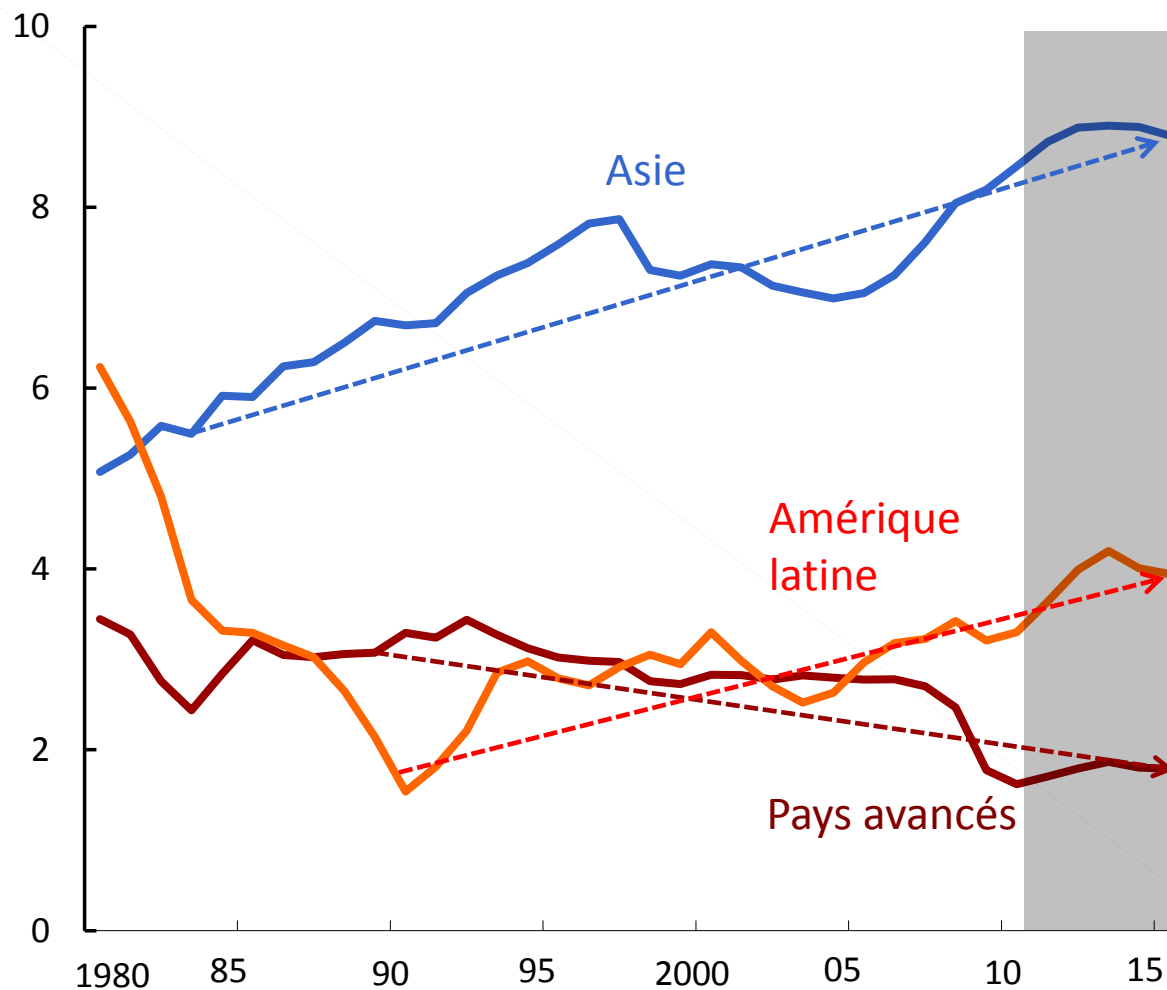
Source : *World Economic Forum, Global Competitiveness Report, 2010-11.*

¹Classement de 1 à 139, la 1^{ère} place correspondant au meilleur score.

Pays importateurs de pétrole de la région MOANAP = moyenne arithmétique des économies suivantes : Égypte, Jordanie, Liban, Maroc, Mauritanie, Pakistan, Syrie et Tunisie. Pays émergents d'Asie = moyenne arithmétique des économies suivantes : Chine, Corée, RAS de Hong Kong, Inde, Indonésie, Malaisie, Philippines, Singapour, Province chinoise de Taïwan, Thaïlande et Vietnam.

De plus vastes partenariats

Tendances du PIB réel, variation annuelle en pourcentage



Source: FMI, base de données des Perspectives de l'économie mondiale.

Note: les données de croissance du PIB réel sur 1980-2015 sont des moyennes mobiles décennales épurées de leur tendance.

Importateurs de pétrole MOANAP



Axes prioritaires

