

# MADAGASCAR

## Le chemin à parcourir

Patrick Imam

Les vues exprimées sont celles du Représentant Résident du FMI et ne reflètent pas nécessairement celles du Conseil d'administration du FMI.

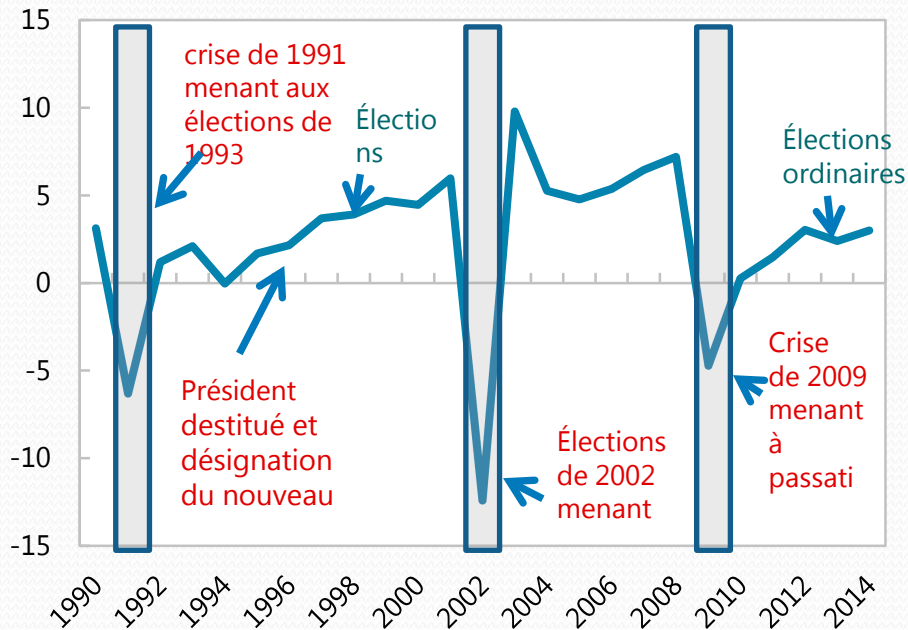
*08 Mai 2015*

# CONTEXTE-ETAT FRAGILE

- Madagascar: un pays plein de potentiel (“les potentiels sont visibles de partout, à part dans les statistiques”).
- Des crises politiques récurrentes et une forte croissance de la population ont érodé le niveau de vie de la population

## Croissance du PIB réel

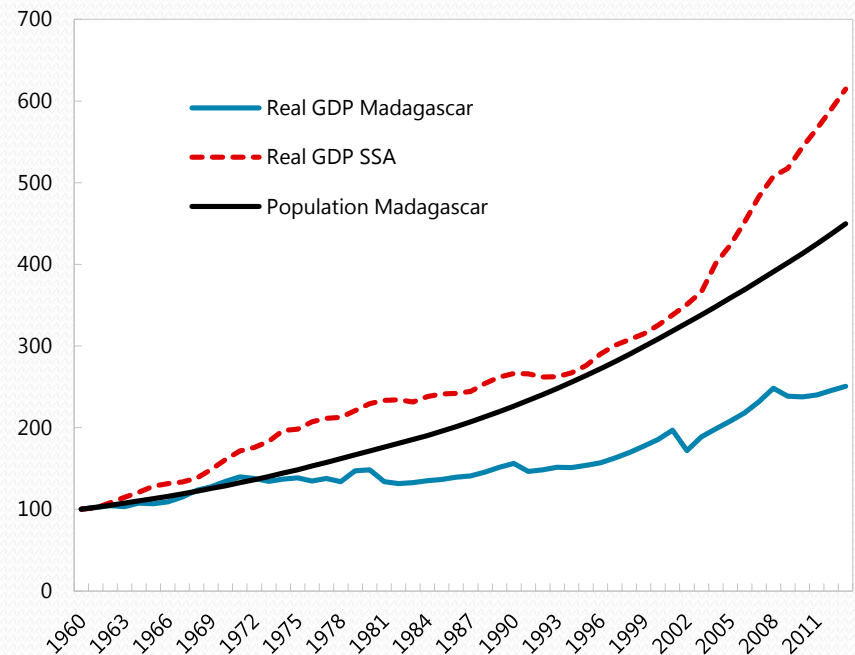
(pourcentage de variation annuelle)



Source : autorités malgaches.

## PIB réel et population

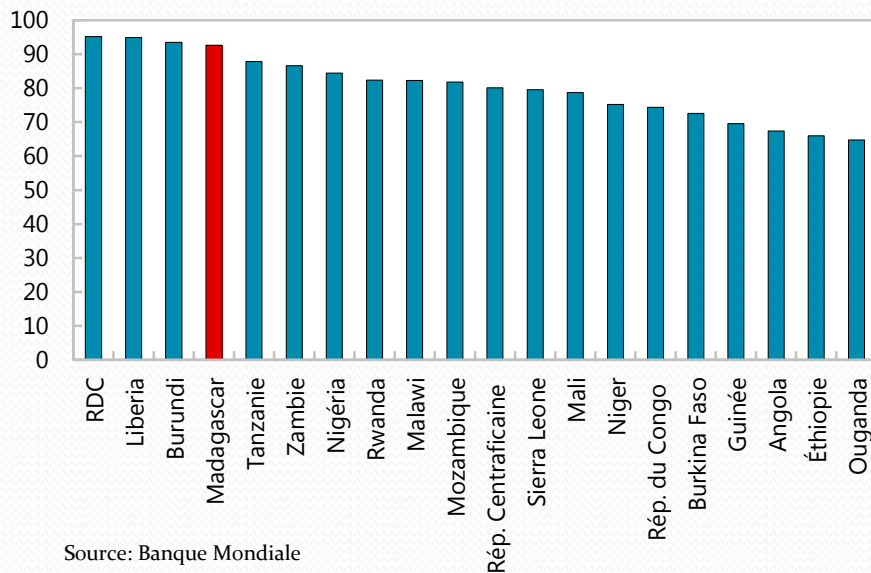
(indice 1960=100)



# CONTEXTE (SUITE)

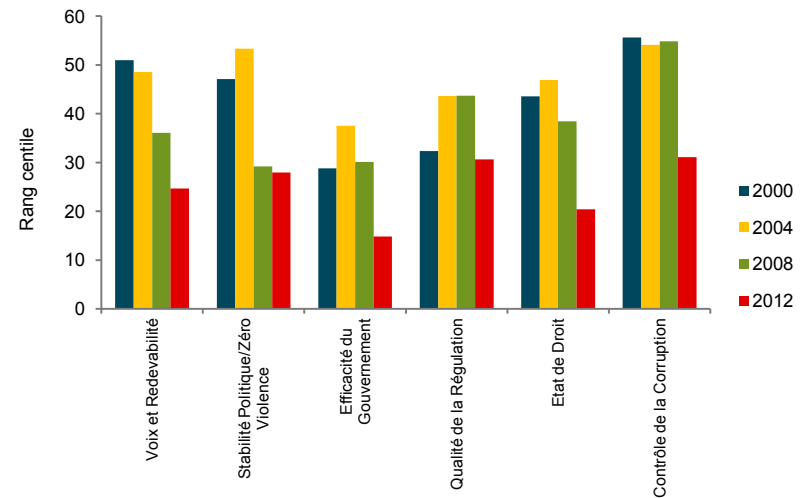
- En conséquence,
  - Stagnation économique
  - Pauvreté généralisée
  - Détérioration dans les standards de gouvernance et la qualité des institutions

Taux de pauvreté (2\$/jour) dans plusieurs pays d'Afrique subsaharienne (pourcentage de la population, observation la plus récente)



Source: Banque Mondiale

Madagascar: Performance suivant les dimensions de Gouvernance, 2000-12



Source: Indicateurs Mondiaux de Gouvernance

Note: La figure indique le rang de Madagascar par rapport aux six dimensions des indicateurs mondiaux de gouvernance. Un rang élevé correspond à une meilleure gouvernance.

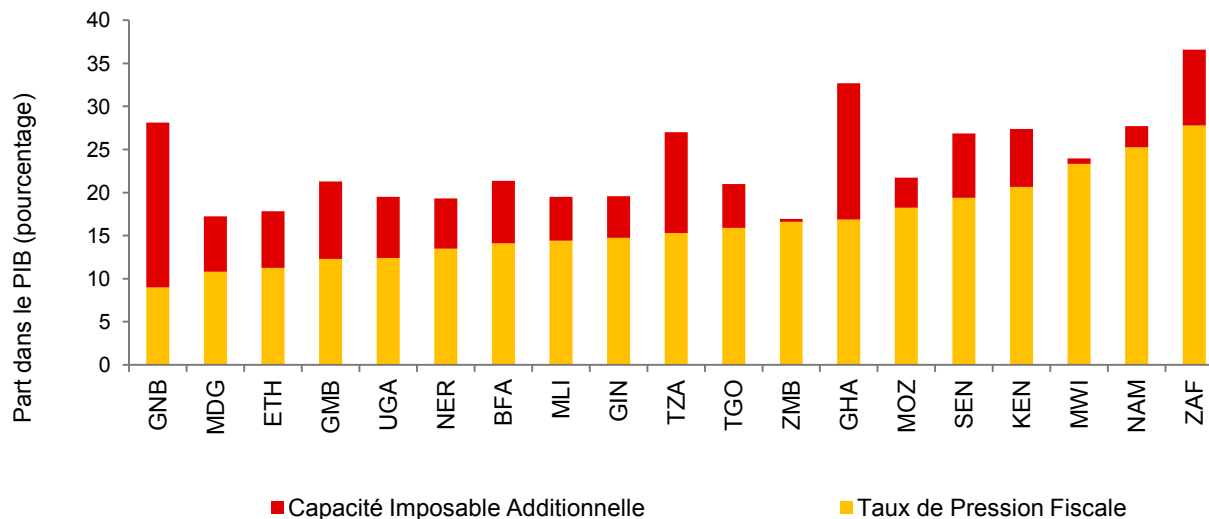


Quelles réformes a-t-on besoin  
pour relancer les activités  
économiques?



# LA COMPOSITION DES DÉPENSES MÉRITE UNE ATTENTION PARTICULIÈRE

Dépenses par catégorie (en pourcentage du PIB)



Source: Fenochietto et Pessino (2013). Note: les Taux de Pression Fiscale sont pour 2011 ou 2012, en fonction de la disponibilité des données. La capacité imposable additionnelle indique le montant des impôts que le pays pourrait collecter si le système de taxation est efficace. Le calcul est basé sur les estimations de l'effort de taxation en utilisant l'Analyse de Frontière Stochastique (AFS).

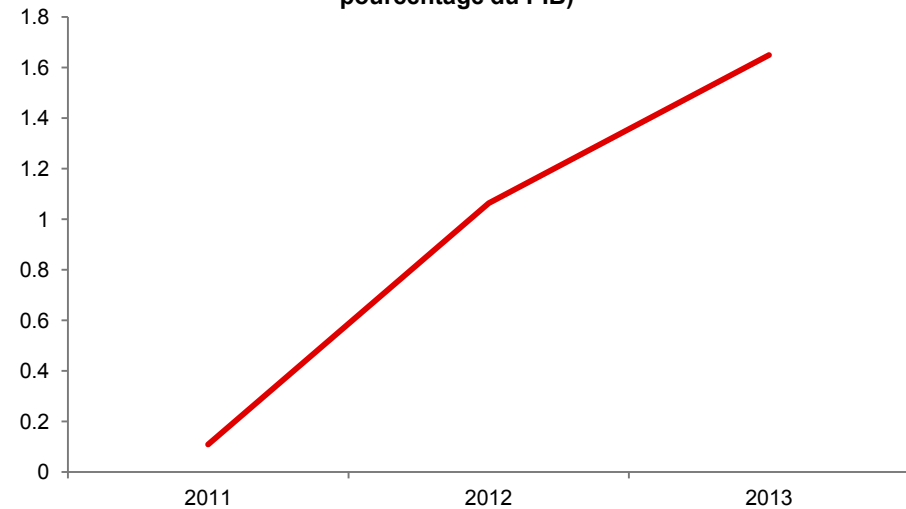
# LES TRANSFERTS ET LES SUBVENTIONS À LA JIRAMA SONT BUDGÉTIVORES.

**JIRAMA: Excédent Brut d'Exploitation**  
(en millions de US\$)



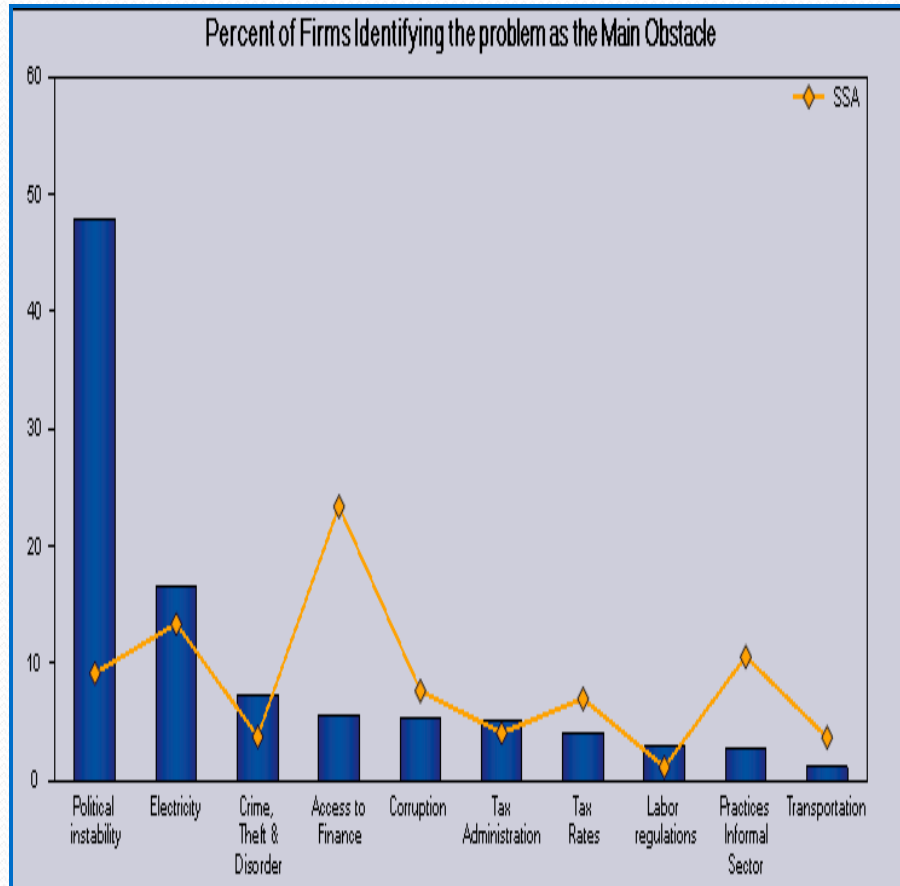
Source: FMI

**Subventions aux carburants et transferts y afférents (en pourcentage du PIB)**

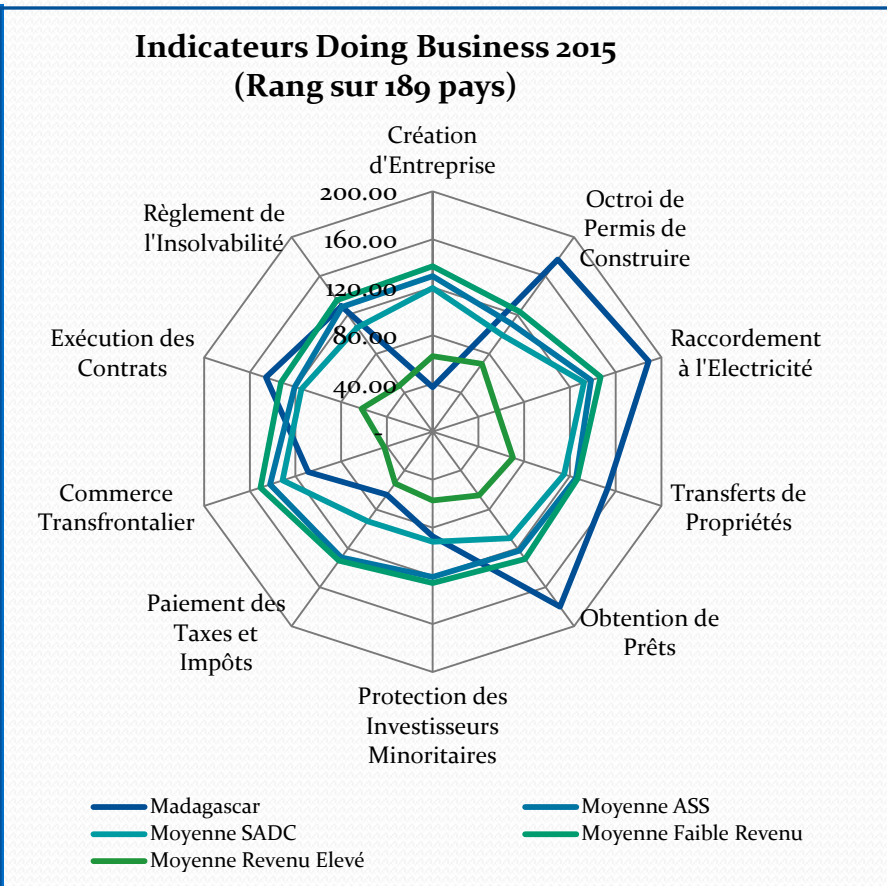


Source: Estimations de l'équipe du FMI basées sur les données des autorités Malagasy.

# PROMOUVOIR L'INVESTISSEMENT PRIVÉ: LE CLIMAT DES AFFAIRES A BESOIN D'ÊTRE AMÉLIORÉ



Source: Banque Mondiale



Source: Banque Mondiale

# MADAGASCAR – PRINCIPAUX DÉFIS

- Stabilité politique
- Bonne gouvernance et institutions fortes
- Création d'un espace budgétaire pour des dépenses en faveur de la croissance et des pauvres.
- Amélioration de la composition des dépenses publiques.
- Réformes structurelles visant à:
  - Améliorer le climat d'investissement et;
  - Lutter contre les transferts et subventions coûteux à l'Etat.



# OBJECTIFS DU PROGRAMME DU FMI ...

- Un programme pour une stabilité macroéconomique durable et stable, compatible avec une croissance économique forte et une réduction durable de la pauvreté.
- Pas de solution miracle: un ensemble de petites réformes qui collectivement feront la différence.
- Appuie les politiques, réformes, et mesures :
  - En matière de politique fiscale
  - En matière de politique monétaire et d'opérations de la Banque Centrale
  - Favorisant une croissance économique inclusive

# CONCLUSION

- Le potentiel existe, mais des réformes sont nécessaires.
  - Enorme potentiel pour l'agriculture (climat diversifié, terre arable sous exploitée)
  - Tourism
  - Minerals
  - Main d'oeuvre jeune, en abondance, qualifiée et accessible
  - Ressources minières et environnementales importantes
- La communauté internationale peut aider, mais le gros du travail doit être réalisé par le peuple et gouvernement Malagasy lui-même.