

# IMF Country Focus



รถยนต์และมอเตอร์ไซค์เดินทางบนถนนที่คับคั่งของกรุงเทพฯ ประเทศไทย เศรษฐกิจของประเทศแสดงการเติบโตที่เข้มแข็งในปีที่ผ่านมา โดยมีอัตราการอยู่ที่ร้อยละ **3.9** (Robert Harding/Newscom)

## IMF Country Focus

การคาดการณ์เศรษฐกิจไทยในแผนภูมิทั้ง **6** หัวข้อ

**8 มิถุนายน 2018**

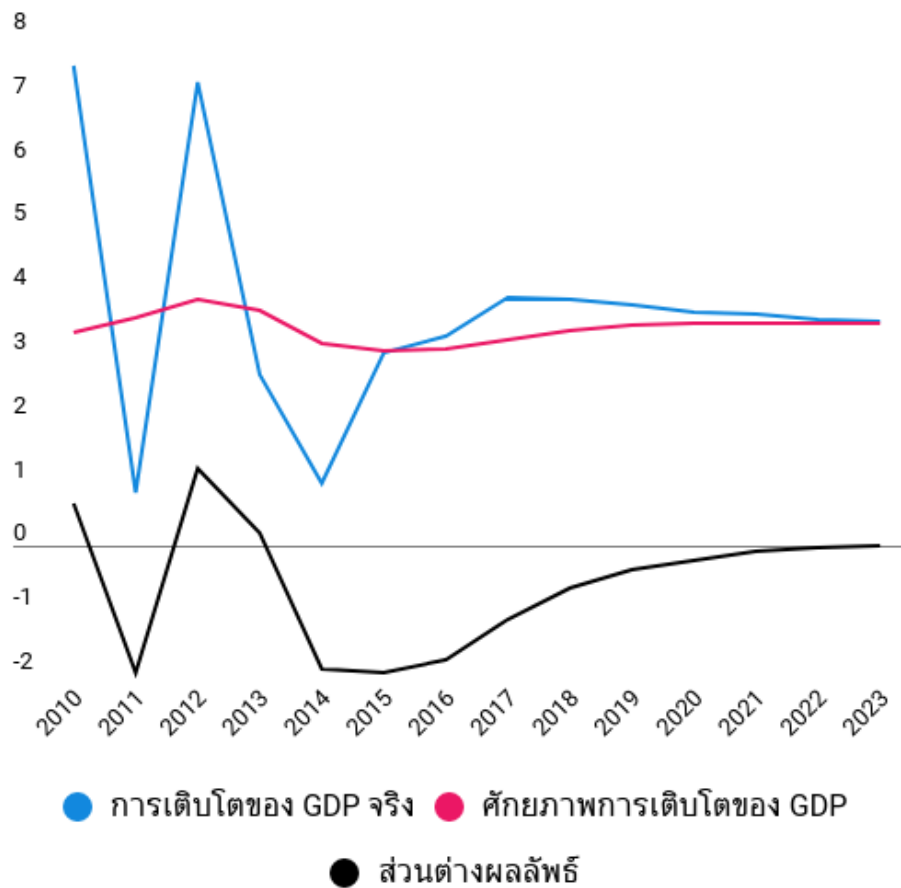
การคาดการณ์ของเศรษฐกิจไทยดูดีขึ้น มีการคาดการณ์การเติบโตที่ร้อยละ **3.9** ในปี **2017** ซึ่งเป็นการประเมินที่สูงที่สุดนับตั้งแต่ปี **2013** แต่การเติบโตนี้ยังไม่หลากหลายเท่าที่ควร. เพื่อรับรองการเติบโตที่เป็นประโยชน์ต่อทุกคน ประเทศนี้จำเป็นต้องมีการปฏิรูปสำคัญเพื่อเพิ่มอุปสงค์ในประเทศและเตรียมพร้อมรับผลกระทบจากประชากรสูงอายุ ข้อมูลนี้เป็นข้อเสนอแนะของ **IMF** ในการประเมินประจำปีล่าสุด

แผนภูมิทั้ง **6** หัวข้อต่อไปนี้จะแสดงผลที่ **IMF** กล่าวถึงความจำเป็นที่จะต้องมีการปฏิรูปในประเด็นต่าง ๆ

## 1. แรงผลักดันการเติบโตของไทยคาดว่าจะมีต่อเนื่องในปี 2018 และ 2019

การเติบโตอย่างแข็งแกร่งในด้านการท่องเที่ยวและการผลิตสินค้าส่งออก เช่น รถยนต์ คาดว่าจะรักษาแรงผลักดันนี้ต่อไป การลงทุนและการบริโภคซึ่งหดตัวลง มีแนวโน้มจะฟื้นตัวแต่เป็นไปอย่างช้า ๆ เท่านั้น

### การเติบโตแข็งแกร่ง การคาดการณ์ของเศรษฐกิจไทยดูดีขึ้น ซึ่งส่วนใหญ่ ได้รับผลดีจากการท่องเที่ยวและการผลิตสินค้าส่งออก ออก (ร้อยละ)



ที่มา: การคาดการณ์ของเจ้าหน้าที่ IMF

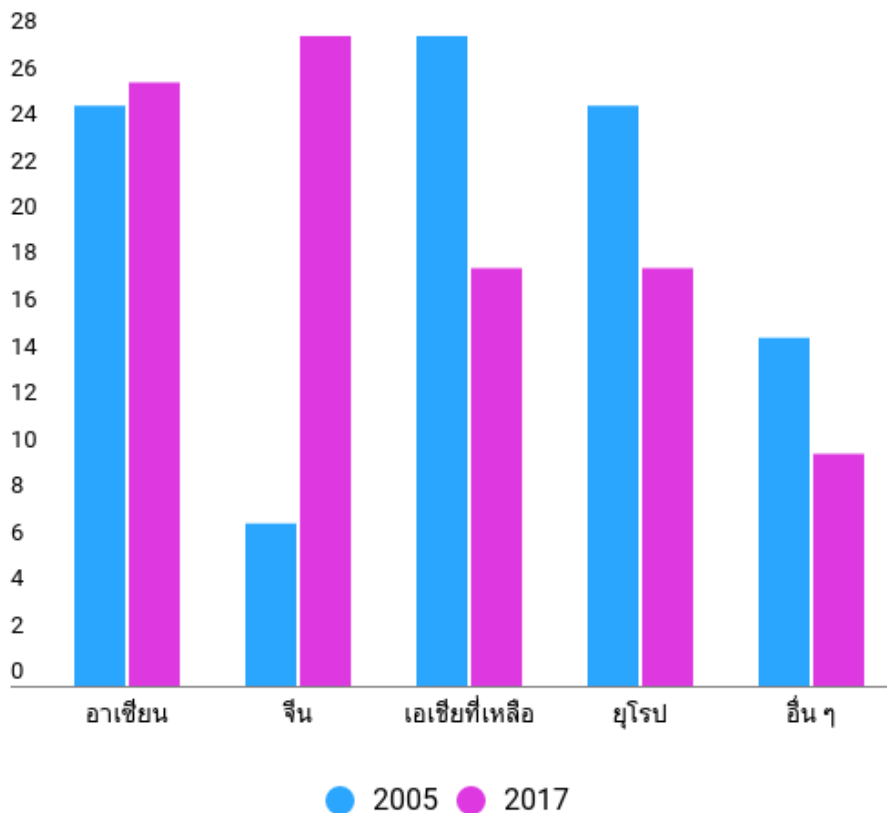


INTERNATIONAL  
MONETARY FUND

- 2.** การท่องเที่ยวเป็นตัวขับเคลื่อนสำคัญของการเติบโต และของดุลบัญชีเดินสะพัดส่วนเกิน ซึ่งมีสัดส่วนถึงร้อยละ **10.6** ของ **GDP** ในปี **2017** นักท่องเที่ยวมากกว่า **34** ล้านคนเดินทางมายังไทยทุกปี โดย **[9]** ล้านคนเป็นนักท่องเที่ยวจากจีน ความเฟื่องฟูด้านการท่องเที่ยวเป็นข่าวดีสำหรับเศรษฐกิจ แต่รายได้ ซึ่งกระจุกตัวอยู่ในพื้นที่ที่เป็นที่นิยมของนักท่องเที่ยวไม่กี่แห่งยังไม่เป็นประโยชน์ต่อภาคส่วนอื่น ๆ ของเศรษฐกิจ

## ความนิยมของนักท่องเที่ยว

นักท่องเที่ยวที่เดินทางมาไทยจากเอเชีย โดยเฉพาะจากจีน ส่งผลให้มีนักท่องเที่ยวเข้ามาในประเทศไทยเป็นจำนวนมาก  
(ร้อยละของทั้งหมด)



ที่มา: สำนักงานในประเทศไทยและการคำนวณของเจ้าหน้าที่ IMF



INTERNATIONAL  
MONETARY FUND

### 3. ในขณะที่หนี้ครัวเรือนในประเทศยังคงสูง เป็นเหตุผลหนึ่งที่ประชากรยังคงรัดเข็มขัดการใช้จ่าย

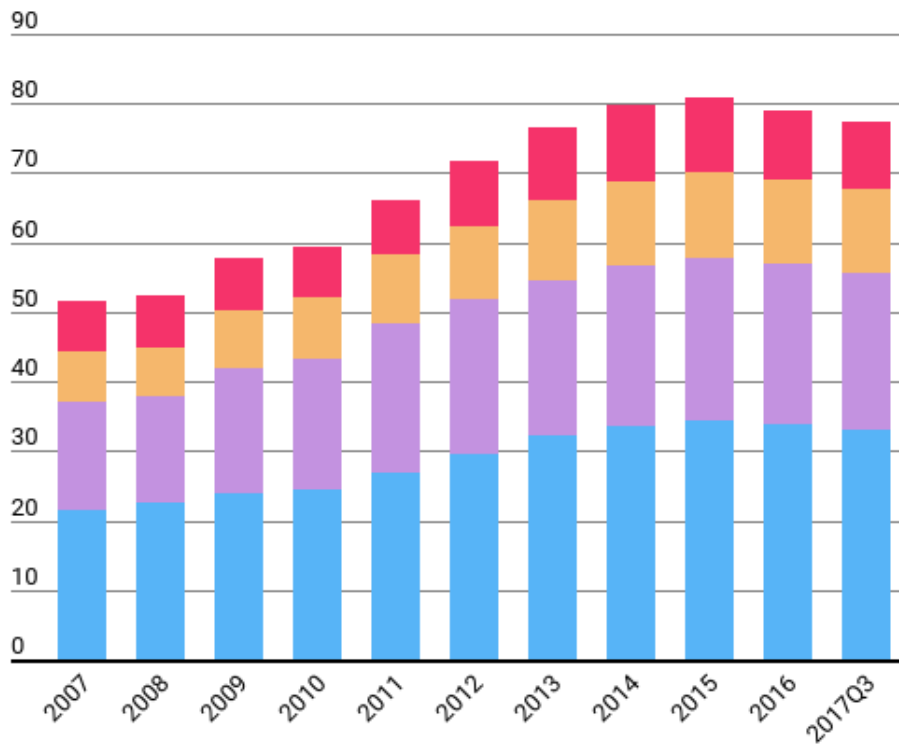
หนี้สูงนี้ส่วนหนึ่งเป็นผลจากนโยบายในอดีตซึ่งกระตุ้นการเติบโตของสินเชื่อ เช่น โครงการค้ำประกันสินเชื่อแรก

และการใช้งานบัตรเครดิตที่ง่ายขึ้น โครงการเหล่านี้ไม่ได้ดำเนินการต่อแล้ว

และรัฐบาลมีข้อบังคับที่กำหนดขีดจำกัดสินเชื่อส่วนบุคคลและหนี้บัตรเครดิตแล้ว เมื่อทะยอยลดใช้หนี้เหล่านี้หมด การใช้จ่ายในภาคครัวเรือนที่ชะลอตัวควรปรับดีขึ้น

## หนี้ของภาคเอกชน หนี้ครัวเรือนในไทยยังคงสูงอยู่ ดังนั้นประชาชนจึงใช้จ่ายน้อยลง

(ร้อยละของ GDP)



● ธนาคารพาณิชย์ ● DSFI ● อื่น ๆ ● บริษัททางการเงินอื่น ๆ

ที่มา: ธนาคารแห่งประเทศไทย, การวิเคราะห์ข้อมูลของ CEIC และการคำนวณของเจ้าหน้าที่ IMF



INTERNATIONAL  
MONETARY FUND

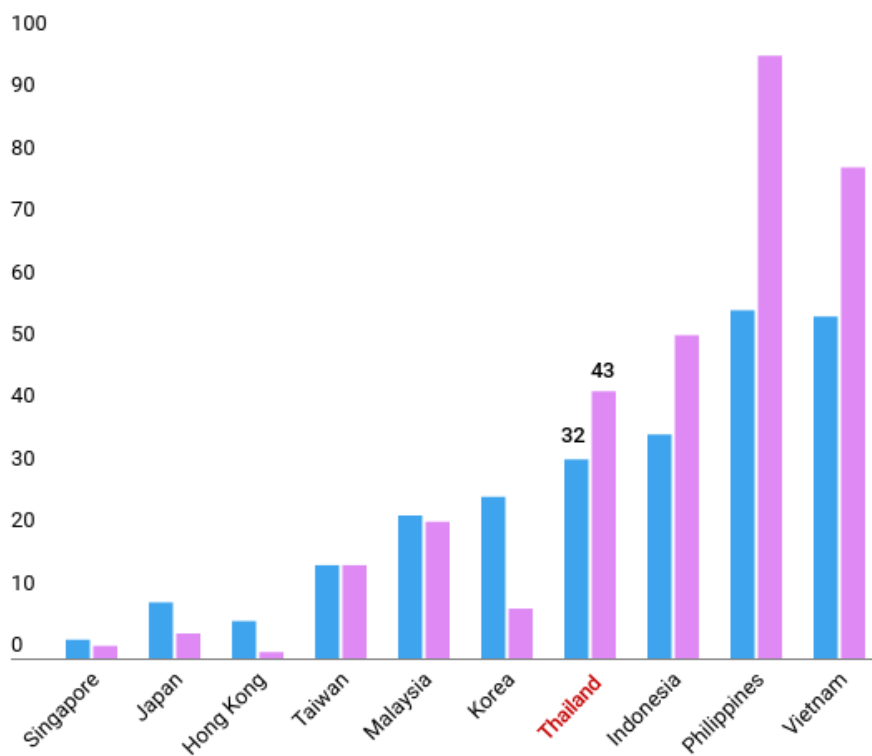
#### 4. การขยายการลงทุนในประเทศไทยช่วยเพิ่มอุปสงค์ในประเทศ และกระตุ้นการเติบโตยิ่งขึ้น

เรื่องนี้สำคัญหลังจากที่เห็นการลงทุนภาคเอกชนชะลอตัวลงในช่วง 5 ปีที่ผ่านมา

การกระตุ้นเศรษฐกิจผ่านงบประมาณที่ลงทุนใน โครงสร้างพื้นฐานอาจดึงดูดนักลงทุนเอกชน และเพิ่มโอกาสการเติบโตในระยะยาว โดยการเพิ่มทุนเรือนหุ้น

### มาตรการเชิงรุก

แผนการพัฒนาแห่งชาติของประเทศไทยมีเป้าหมายขยายโครงสร้างพื้นฐาน เพื่อดึงดูดนักลงทุนเอกชน และส่งเสริมการแข่งขันระดับโลกของประเทศไทย



● ความสามารถในการแข่งขันระดับโลก ● โครงสร้างพื้นฐาน

ที่มา : World Economic Forum. รายงานความสามารถในการแข่งขันระดับโลก 2017-18.

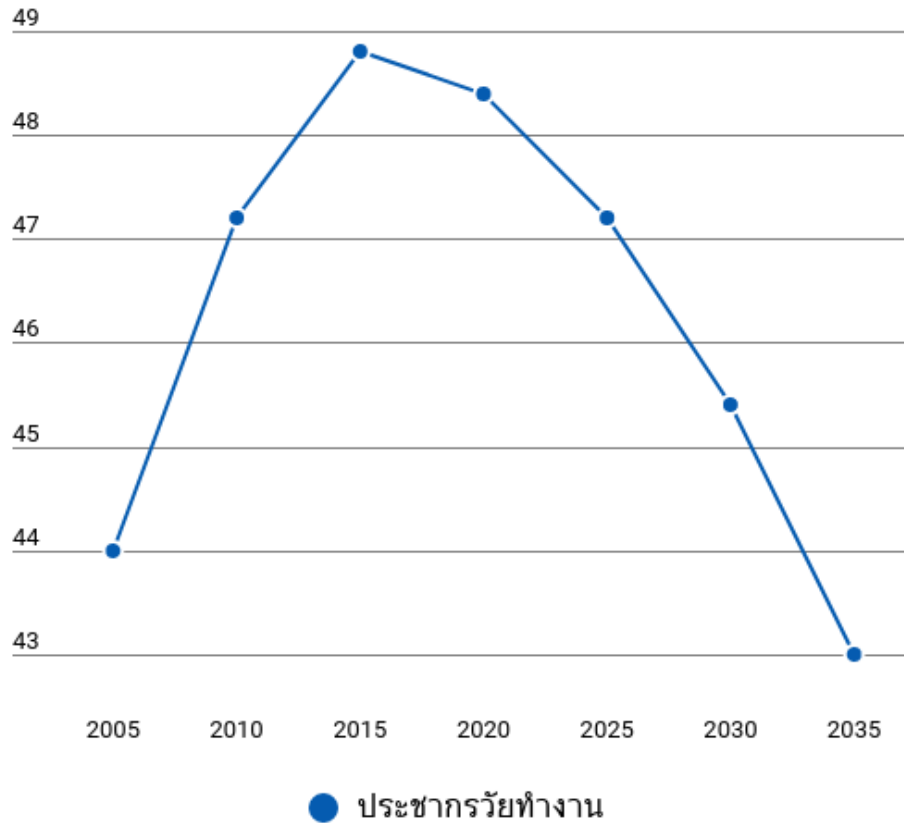


INTERNATIONAL  
MONETARY FUND

- 5. การส่งเสริมการมีส่วนร่วมในกลุ่มแรงงานช่วยให้บรรเทาผลกระทบจากวัยแรงงานที่หดหายไป เนื่องจากประชากรสูงอายุ**  
 แม้ว่าผู้หญิงในไทยจะมีอัตราการทำงานถึงร้อยละ 61 ซึ่งถือว่าเป็นตัวเลขที่สูงเมื่อเทียบกับมาตรฐานสากล แต่ทว่าแรงงานยังขาดแคลน (ร้อยละ 78) การสนับสนุนบริการรับเลี้ยงเด็กของรัฐบาลอาจช่วยให้ผู้หญิงมีส่วนร่วมในตลาดแรงงานมากขึ้น และเพิ่มผลิตผลของแรงงาน การปฏิรูปเงินบำนาญ รวมถึงการเพิ่มอายุเกษียณ และการให้ความคุ้มครองอย่างเพียงพอน่าจะช่วยเพิ่มแรงงานโดยรวมในประเทศได้

## ข้ามจุดสูงสุด แรงงานในไทยหดตัวลง เนื่องจากประชากรสูงอายุที่ เพิ่มขึ้นเรื่อย ๆ

(ล้านคน)



ที่มา: สหประชาชาติ



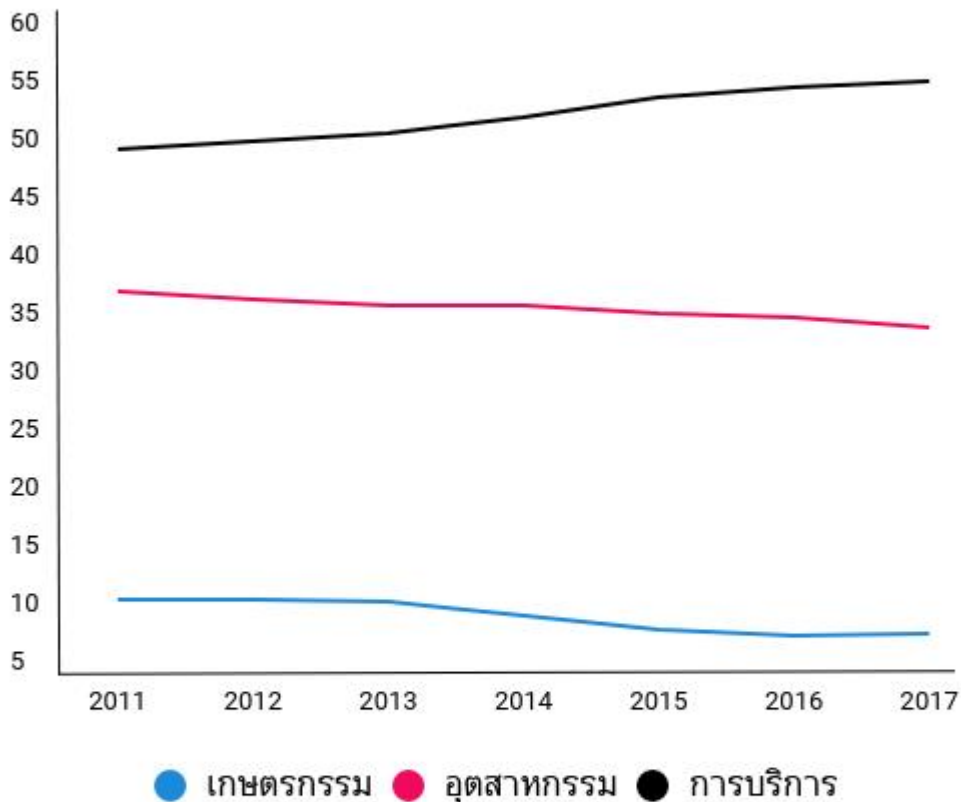
INTERNATIONAL  
 MONETARY FUND

6. ประเทศไทยยอมรับการปฏิรูประบบดิจิทัล ระหว่างที่เปลี่ยนผ่านไปสู่ระบบเศรษฐกิจฐานบริการ รัฐบาลไทยเพิ่งเปิดตัวระบบการชำระเงินอิเล็กทรอนิกส์ (e-payment) แห่งชาติ ซึ่งน่าจะช่วยให้การเก็บภาษีมีประสิทธิภาพดีขึ้น นอกจากนี้ส่งเสริมฐานการผลิตยานยนต์และสินค้าอิเล็กทรอนิกส์ให้เข้มแข็งในประเทศ นโยบายยังมุ่งเน้นขยายแหล่งการเติบโตใหม่ ๆ ด้วย ซึ่งก็คืออุตสาหกรรมต่าง ๆ เช่น หุ่นยนต์ การบิน และเทคโนโลยีชีวภาพ
- ระบบอัตโนมัติยังคงเปลี่ยนแปลงการทำงานในอนาคตอย่างต่อเนื่อง
- การส่งเสริมการศึกษาและโครงการริเริ่มเพื่อการฝึกอบรมในประเทศสามารถช่วยยกระดับทักษะของแรงงานเพื่อรองรับตลาดงานทั่วโลกทั้งในปัจจุบันและในอนาคต

## เศรษฐกิจฐานบริการ

### การมีส่วนร่วมของภาคธุรกิจด้านการบริการของประเทศไทยต่อ GDP กำลังขยายตัว

(องค์ประกอบของ GDP แสดงเป็นร้อยละของ GDP)



แหล่งที่มา: Haver Data Analytics และการคำนวณของเจ้าหน้าที่ IMF  
หมายเหตุ: ทุกชุดได้รับผลกระทบจากการเปลี่ยนแปลงระเบียบวิธีในไตรมาสที่ 1 ประจำปี 2014 เนื่องจากระเบียบวิธีในการคำนวณโครงสร้างประชากรมีการแก้ไข



INTERNATIONAL  
MONETARY FUND

ลิงก์ที่เกี่ยวข้อง:

[อ่านรายงาน \(เข้าชมได้ในภายหลัง\)](#)

[การคาดการณ์เศรษฐกิจระดับภูมิภาค](#)

[เอเชียและแปซิฟิก: เวลาที่ดี เวลาที่ไม่แน่นอน—ถึงเวลาเตรียมพร้อม](#)