

ÉVOLUTION DES INÉGALITÉS ET DESCRIPTION DES RÉPONSES POLITIQUES

Zoom sur l'Afrique Subsaharienne

Par

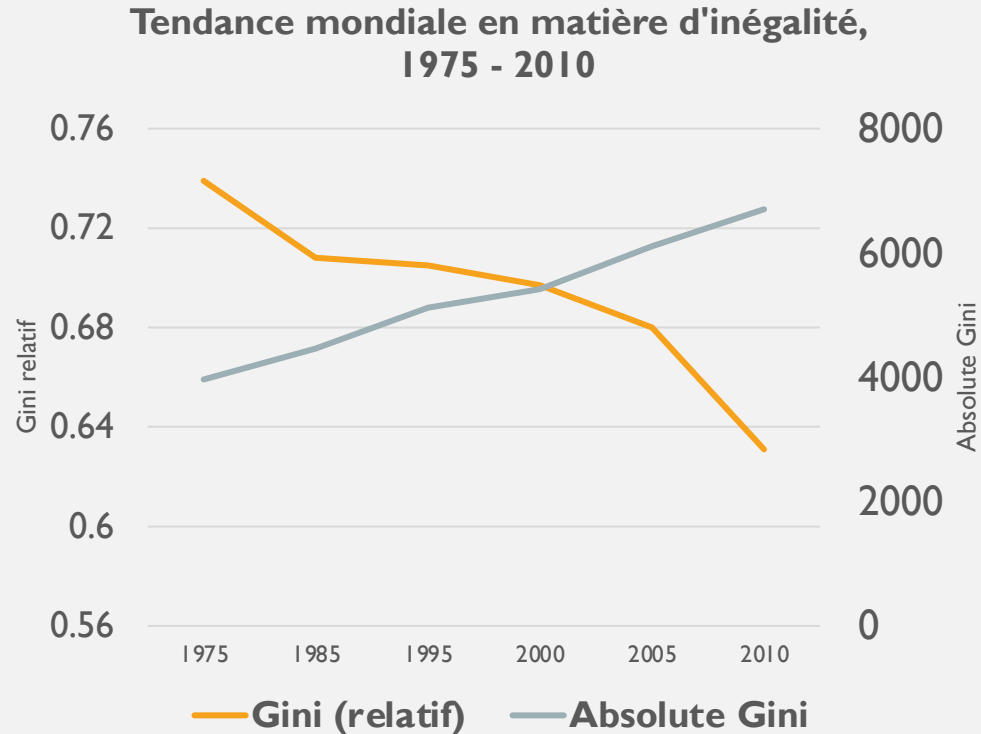
Robert Darko Osei, Vice-Doyen de l'École des Études Supérieures, Université du Ghana et
Professeur Associé au J-PAL.

PLAN

- Les tendances mondiales en matière d'inégalité par rapport aux tendances en ASS
- Tendances en matière d'inégalité dans les pays d'Afrique subsaharienne sélectionnés
- Corrélats (autres dimensions) de l'inégalité en ASS
- Un aperçu des réponses politiques existantes
- Suggestions de politiques



TENDANCES MONDIALES DE L'INÉGALITÉ VS TENDANCE EN ASS

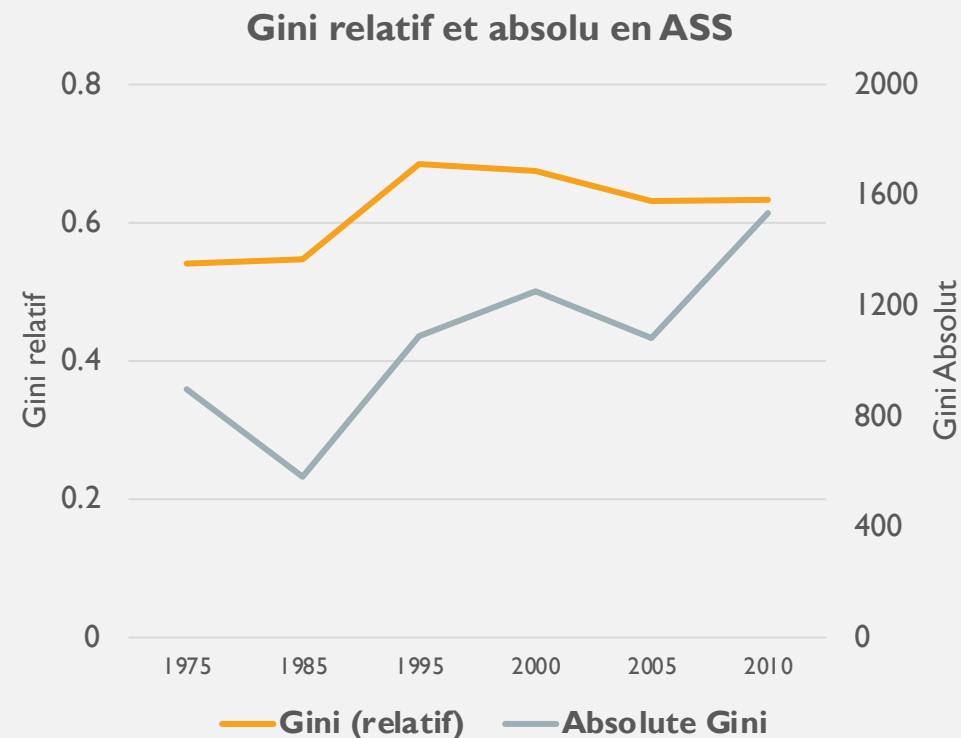


Source : Basé sur des estimations de Nino-Zarazua et al. (2017) en utilisant l'ensemble de données WIID.

- L'inégalité mondiale relative, mesurée par le coefficient de Gini, a diminué régulièrement au cours des dernières décennies, passant de 0,739 en 1975 à 0,631 en 2010.
- Cette évolution est due en grande partie à la diminution des inégalités entre les pays.
- Une forte croissance économique a été observée dans les pays en développement rapide, notamment en Chine et en Inde.

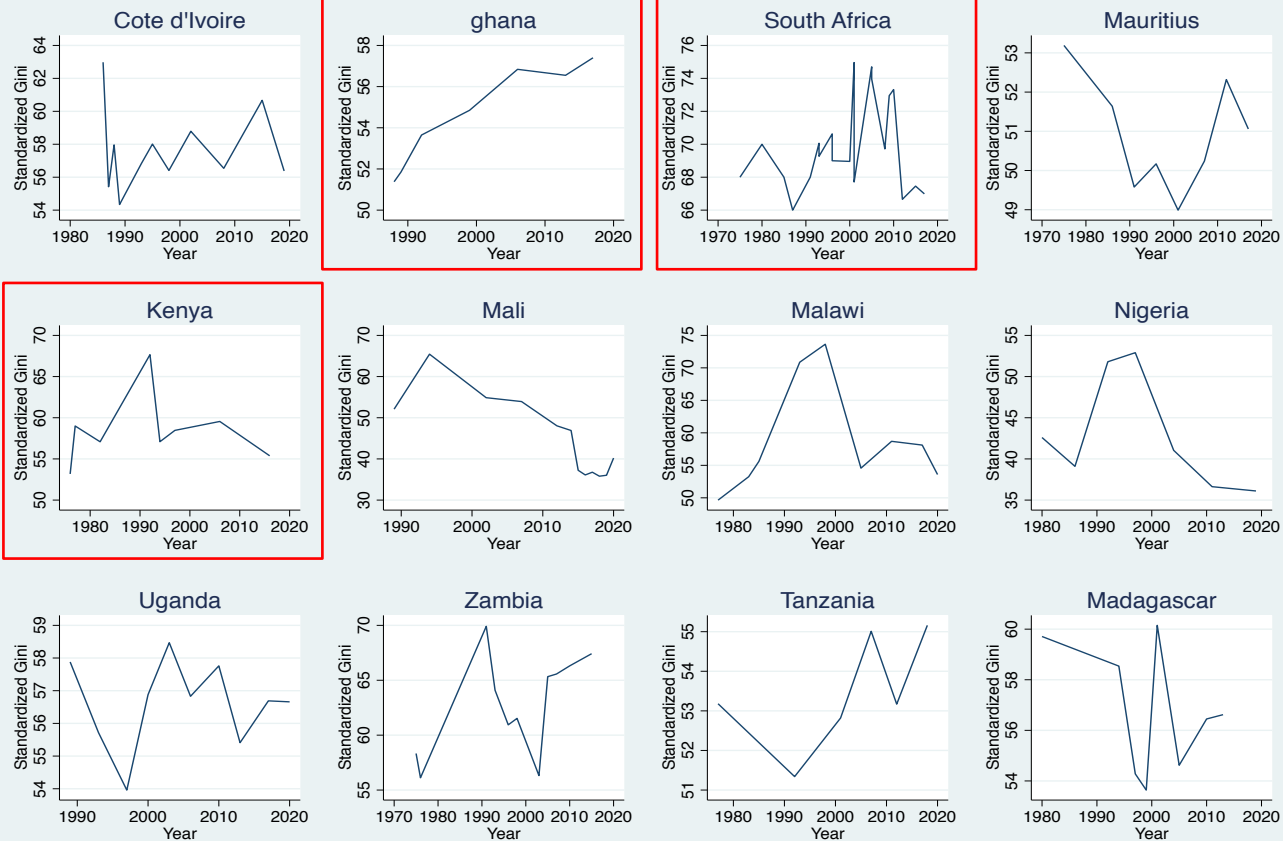
TENDANCES MONDIALES DE L'INÉGALITÉ VS TENDANCE EN ASS

- Cependant, les tendances en matière d'inégalité sont sensiblement différentes selon les régions du monde (Nino-Zarazua et al, 2017).
- Les inégalités, tant relatives qu'absolues, ont augmenté entre 1975 et 2010 en Amérique du Nord, en Europe, en Asie centrale et en Asie du Sud.
- L'inégalité absolue a augmenté en Amérique Latine, en Asie de l'Est et dans le Pacifique, mais a diminué selon les mesures de l'inégalité relative.
- En Afrique subsaharienne, les inégalités, tant relatives qu'absolues, ont également augmenté entre 1975 et 2010.



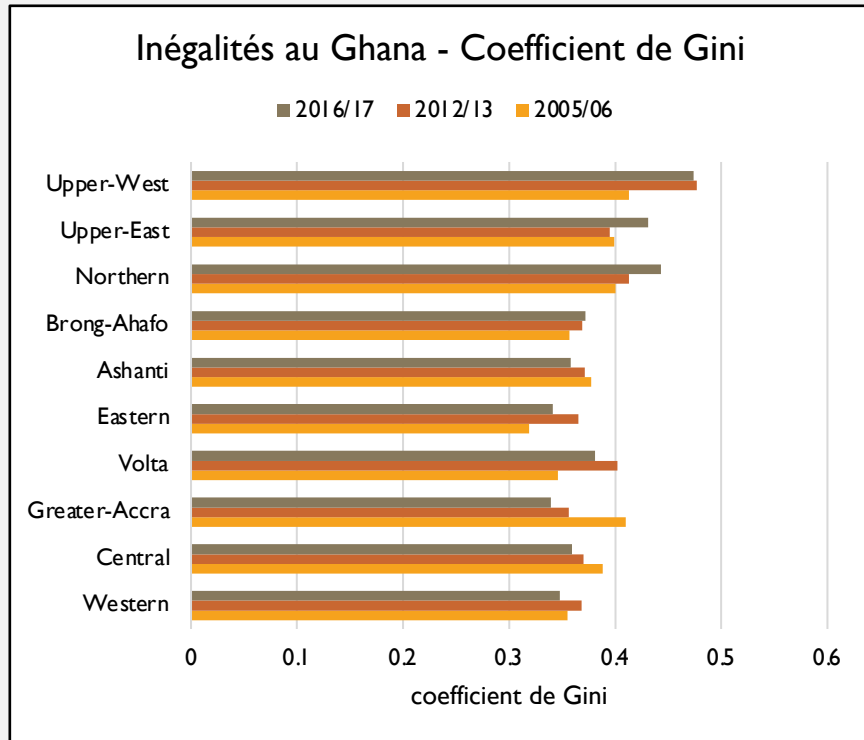
Source : Basé sur des estimations de Nino-Zarazua et al. (2017) en utilisant l'ensemble de données WIID.

TENDANCES EN MATIÈRE D'INÉGALITÉ DANS CERTAINS PAYS D'AFRIQUE SUBSAHARIENNE - DIFFÉRENCES ENTRE LES PAYS

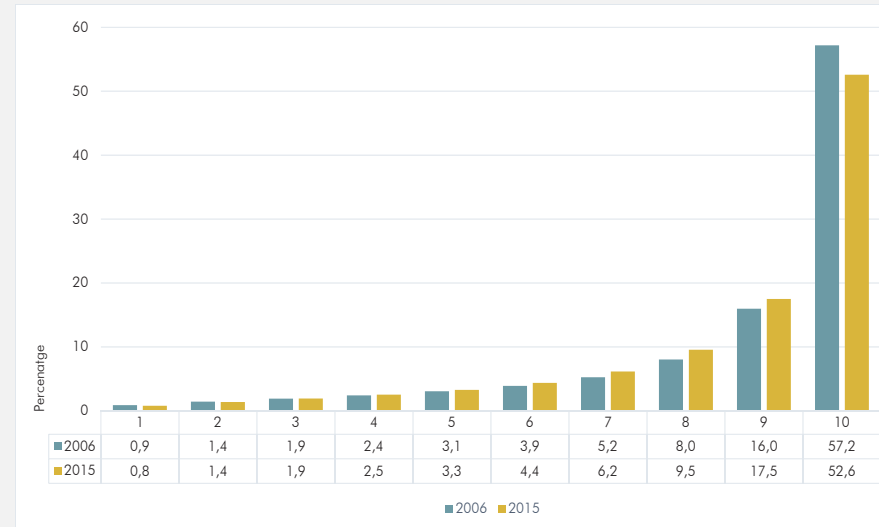


- Des différences significatives dans l'évolution des inégalités entre les pays d'ASS
- Certains pays ont connu une baisse de l'inégalité tandis que d'autres ont connu une hausse, mais à des niveaux différents dans chaque cas.
- L'inégalité varie également de manière significative au sein de chaque pays

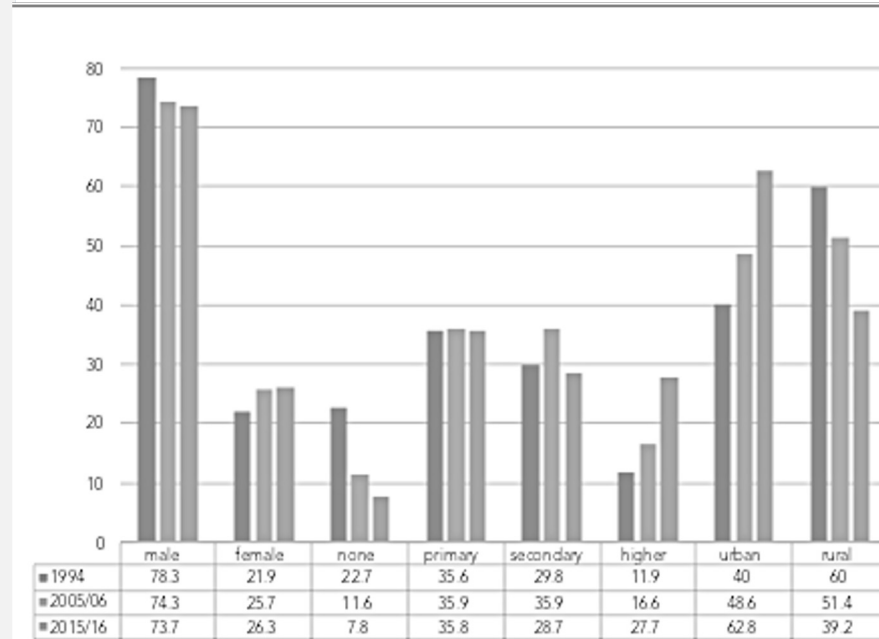
INÉGALITÉ AU SEIN D'UN MÊME PAYS DANS TROIS PAYS D'AFRIQUE SUBSAHARIENNE SÉLECTIONNÉS



Différences régionales dans l'inégalité des dépenses de consommation au Ghana



Distribution très asymétrique des parts de dépenses par déciles en Afrique du Sud



Répartition des parts de dépenses par genre, éducation et region au Kenya

AUTRES DIMENSIONS DE L'INÉGALITÉ EN ASS - RÉSULTATS DES DIAGNOSTICS PAR PAYS

Afrique du Sud

- Des différences significatives en matière d'inégalité selon la race, le type de région et l'éducation
 - Plus faible chez les blancs que dans tout autre groupe
 - Une inégalité plus forte dans les zones urbaines que dans les zones rurales
 - Une contribution relativement élevée et persistante des groupes à l'inégalité
- La propriété d'actifs par les ménages a augmenté, mais l'inégalité des actifs est la plus forte chez les noirs.
- Augmentation du taux de chômage
- Accroissement de l'inégalité des revenus

Ghana

- L'inégalité provient en grande partie de l'intérieur des groupes, par opposition à l'inégalité entre les groupes.
- Les régions où les taux de pauvreté sont élevés présentent également de fortes inégalités.
- Les pauvres des zones urbaines ont largement bénéficié de la croissance accrue par rapport aux pauvres des localités rurales.
- Des inégalités salariales élevées mais en baisse
- Amélioration de l'accès aux services sociaux et aux infrastructures, en particulier pour les ménages appartenant aux quintiles de bien-être supérieurs.
- Diminution de l'inégalité des actifs

Kenya

- Les inégalités sont toujours plus marquées chez les non-pauvres que chez les pauvres.
- Les inégalités sont plus fortes dans les zones urbaines que dans les zones rurales.
- Inégalité croissante dans l'accès à la terre
- Augmentation de l'inégalité des actifs des ménages et de la propriété des actifs des ménages.
- Un accès croissant à l'éducation et à d'autres services d'infrastructures sociales tels que l'électricité, l'eau, l'assainissement et l'internet.
- Diminution de l'utilisation des services de santé

UN EXAMEN DES RÉPONSES POLITIQUES EXISTANTES - RÉSULTATS DES DIAGNOSTICS PAR PAYS

En général, des stratégies politiques similaires pour lutter
contre les inégalités et la pauvreté

Afrique du Sud

- Stabilité fiscale et croissance économique
- Changement structurel
- Démocratisation
- Promotion des investissements du secteur privé pour développer l'emploi
- Augmenter les investissements publics pour l'emploi et pour redistribuer plus équitablement les revenus et les autres ressources.

Ghana

- Poursuite d'une croissance économique élevée et tablée
- Réformes de l'impôt sur le revenu et réformes de la structure des salaires dans le secteur public
- Programmes de protection sociale
 - Régime d'assurance maladie - financé en grande partie par le public au moyen d'une taxe
 - LEAP
 - Réformes de l'éducation pour accroître l'accès et réduire les coûts privés

Kenya

- Poursuite de la croissance économique et effet de retombée ;
- Transferts en espèces aux groupes vulnérables ;
- La dévolution des fonctions et des services gouvernementaux aux niveaux locaux.
- Programmes d'ajustement structurel (PAS)
- Réformes en faveur des pauvres et de l'équité dans des secteurs tels que l'éducation et la santé.

QUELQUES SUGGESTIONS DE POLITIQUE

- Améliorer l'accès de tous aux équipements et services sociaux et infrastructurels tels que l'eau, l'électricité, l'assainissement et la téléphonie mobile.
- S'attaquer aux disparités régionales/provinciales et locales en matière d'investissements dans les infrastructures sociales et économiques.
- Étendre la couverture des programmes de protection sociale
- S'attaquer aux inégalités de genre et aux inégalités raciales en :
 - Réduisant les contraintes sur les marchés du travail
 - Améliorant l'accès à l'enseignement secondaire et supérieur

